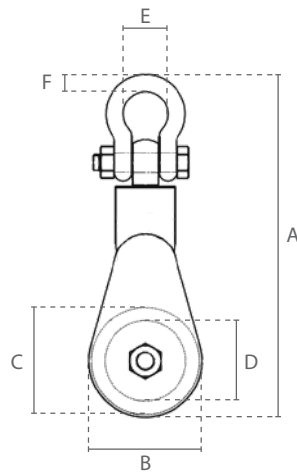




Umlenkrolle mit Schäkel



Eigenschaften

- » Gehäuse aus Stahl.
- » Schnelle Seilmontage durch aufdrehbares Design.
- » Mit drehbarem Schäkel.
- » Selbstschmierte Bolzenlagerung.
- » Erfüllt die Maschinenrichtlinie 2006/42/EG. Geliefert mit Prüfzeugnis, CE Konformitätserklärung und Betriebsanleitung.

Technische Daten

Artikelnummer	Tragfähigkeit	Max. Drahtseil Durchmesser		Eigengewicht
		ton	mm	
SG.0.KBSH.002000	2,000		9	2,3
SG.0.KBSH.004000	4,000		12	6,7
SG.0.KBSH.008000	8,000		19	14
SG.0.KBSH.010000	10,000		19	16
SG.0.KBSH.012000	12,000		26	40
SG.0.KBSH.015000	15,000		26	54
SG.0.KBSH.020000	20,000		29	56
SG.0.KBSH.022000	22,000		32	112
SG.0.KBSH.030000	30,000		35	164
SG.0.KBSH.050000	50,000		42	340

Abmessungen (mm)

Tragfähigkeit	A	B	C	D	E	F
2,000	237	76	75	59	35	14
4,000	355	116	115	88	51	20
8,000	495	155	152	110	73	30
10,000	520	155	152	110	74	31
12,000	685	260	254	194	80	33
15,000	713	260	254	194	90	39
20,000	777	260	254	194	96	40
22,000	952	360	355	282	96	40
30,000	1128	415	406	325	146	53
50,000	1330	615	609	487	184	69