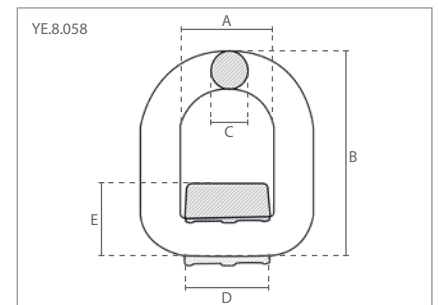
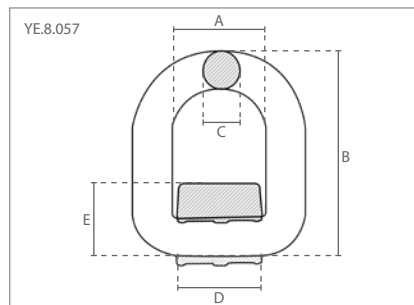
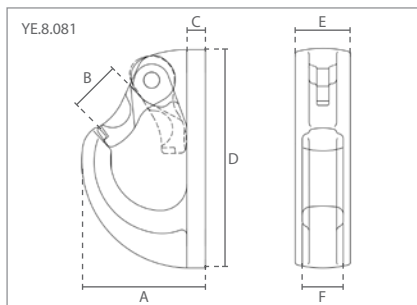




Anschlagteile Güteklasse 8 nach EN 1677

Anschweißhaken mit Hakensicherung  
Anschweißösen  
Anschweißösen mit Feder



| Technische Daten |                     |              | Abmessungen (mm) |    |    |     |    |    |
|------------------|---------------------|--------------|------------------|----|----|-----|----|----|
| Artikelnummer    | Tragfähigkeit (ton) | Gewicht (kg) | A                | B  | C  | D   | E  | F  |
| YE.8.081.01      | 1,000               | 0,4          | 53               | 18 | 9  | 87  | 20 | 15 |
| YE.8.081.02      | 2,000               | 0,6          | 64               | 26 | 10 | 112 | 27 | 20 |
| YE.8.081.03      | 3,000               | 0,9          | 75               | 30 | 11 | 128 | 32 | 26 |
| YE.8.081.05      | 5,000               | 1,8          | 93               | 35 | 20 | 160 | 40 | 30 |
| YE.8.081.08      | 8,000               | 3,0          | 106              | 40 | 16 | 180 | 51 | 40 |
| YE.8.081.12      | 12,000              | 6,2          | 140              | 51 | 24 | 236 | 61 | 51 |
| YE.8.081.20      | 20,000              | 11,5         | 192              | 70 | 24 | 292 | 85 | 60 |

| Technische Daten |                     |         |              | Abmessungen (mm) |     |    |     |    |
|------------------|---------------------|---------|--------------|------------------|-----|----|-----|----|
| Artikelnummer    | Tragfähigkeit (ton) | LC (kN) | Gewicht (kg) | A                | B   | C  | D   | E  |
| YE.8.057.01      | 1,120               | 22      | 0,4          | 41               | 79  | 13 | 37  | 35 |
| YE.8.057.02      | 2,000               | 40      | 0,5          | 42               | 88  | 14 | 40  | 37 |
| YE.8.057.03      | 3,150               | 63      | 0,7          | 45               | 94  | 17 | 43  | 40 |
| YE.8.057.05      | 5,300               | 106     | 1,5          | 55               | 118 | 22 | 61  | 52 |
| YE.8.057.08      | 8,000               | 160     | 2,4          | 70               | 141 | 27 | 67  | 61 |
| YE.8.057.15      | 15,000              | 300     | 5,8          | 97               | 188 | 34 | 90  | 67 |
| YE.8.057.20      | 20,000              | 400     | 15,4         | 149              | 286 | 46 | 125 | 84 |

| Technische Daten |                     |         |              | Abmessungen (mm) |     |    |    |    |
|------------------|---------------------|---------|--------------|------------------|-----|----|----|----|
| Artikelnummer    | Tragfähigkeit (ton) | LC (kN) | Gewicht (kg) | A                | B   | C  | D  | E  |
| YE.8.058.01      | 1,120               | 22      | 0,4          | 41               | 79  | 13 | 37 | 34 |
| YE.8.058.02      | 2,000               | 40      | 0,5          | 42               | 88  | 14 | 40 | 36 |
| YE.8.058.03      | 3,150               | 63      | 0,7          | 45               | 94  | 17 | 43 | 39 |
| YE.8.058.05      | 5,300               | 106     | 1,5          | 55               | 118 | 22 | 51 | 49 |
| YE.8.058.08      | 8,000               | 160     | 2,5          | 70               | 141 | 27 | 71 | 54 |
| YE.8.058.15      | 15,000              | 300     | 5,8          | 97               | 188 | 34 | 90 | 72 |