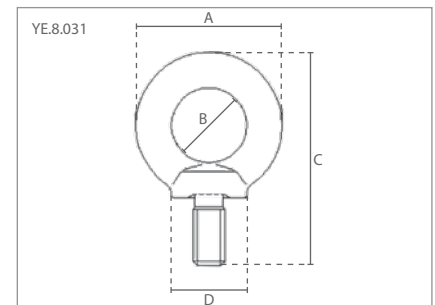
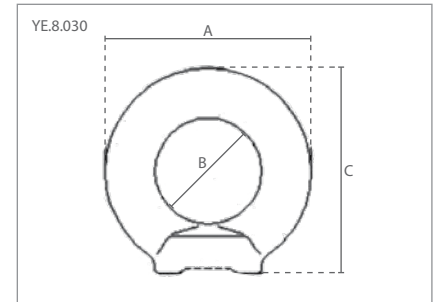




Anschlagteile Güteklasse 8 nach EN 1677

Ringmuttern Ringschrauben



Technische Daten					Abmessungen (mm)			
Artikelnummer	Tragfähigkeit 0° (ton)	Tragfähigkeit 90° (ton)	Gewicht (kg)	Drehmoment (Nm)	M	A	B	C
YE.8.030.06	0,400	0,150	0,1	10-15	M6	36	20	36
YE.8.030.08	0,800	0,400	0,1	10-15	M8	36	20	36
YE.8.030.10	1,000	0,400	0,1	10-15	M10	45	25	45
YE.8.030.12	2,000	0,750	0,2	10-15	M12	54	30	53
YE.8.030.14	3,000	1,000	0,2	20-30	M14	63	35	62
YE.8.030.16	4,000	1,500	0,2	20-30	M16	63	35	62
YE.8.030.18	5,000	2,000	0,3	20-30	M18	72	40	71
YE.8.030.20	6,000	2,300	0,4	50-70	M20	72	40	71
YE.8.030.22	7,000	2,800	0,6	50-70	M22	81	45	81
YE.8.030.24	8,000	3,200	0,7	130-160	M24	90	50	90
YE.8.030.27	10,000	4,000	0,7	180-220	M27	90	50	90
YE.8.030.30	12,000	4,500	1,3	200-250	M30	108	60	109
YE.8.030.36	16,000	7,000	2,1	280-400	M36	126	70	128
YE.8.030.39	20,000	8,000	2,6	280-400	M39	126	70	128
YE.8.030.42	24,000	9,000	3,1	500-650	M42	144	80	147
YE.8.030.48	32,000	12,000	5,0	500-650	M48	166	90	168
YE.8.030.56	40,000	15,000	6,7	600-900	M56	184	100	187

Technische Daten					Abmessungen (mm)				
Artikelnummer	Tragfähigkeit 0° (ton)	Tragfähigkeit 90° (ton)	Gewicht (kg)	Drehmoment (Nm)	M	A	B	C	D
YE.8.031.06	0,400	0,150	0,0	10-15	M6x13	28	16	42	17
YE.8.031.08	0,800	0,400	0,1	10-15	M8x15	36	20	51	20
YE.8.031.10	1,000	0,400	0,1	10-15	M10x18	45	25	63	25
YE.8.031.12	2,000	0,750	0,2	10-15	M12x22	54	30	75	30
YE.8.031.14	3,000	1,000	0,3	20-30	M14x28	63	35	90	35
YE.8.031.16	4,000	1,500	0,3	20-30	M16x28	63	35	90	35
YE.8.031.18	5,000	2,000	0,4	20-30	M18x30	72	40	101	40
YE.8.031.20	6,000	2,300	0,5	20-30	M20x30	72	40	101	40
YE.8.031.22	7,000	2,800	0,7	50-70	M22x35	81	45	116	45
YE.8.031.24	8,000	3,200	1,0	130-160	M24x38	90	50	128	50
YE.8.031.27	10,000	4,000	1,0	180-220	M27x38	90	60	128	65
YE.8.031.30	12,000	4,500	1,8	200-250	M30x45	108	60	154	65
YE.8.031.33	14,000	5,000	1,8	250-270	M33x45	108	60	154	65
YE.8.031.36	16,000	7,000	2,7	280-400	M36x55	126	70	183	75
YE.8.031.39	20,000	8,000	2,8	280-400	M39x55	126	70	183	75
YE.8.031.42	24,000	9,000	4,1	500-600	M42x65	144	80	212	85
YE.8.031.45	28,000	10,000	4,3	500-600	M45x65	144	80	212	85
YE.8.031.48	32,000	12,000	6,4	500-650	M48x70	166	90	238	100
YE.8.031.56	40,000	15,000	8,8	600-900	M56x80	184	100	267	110
YE.8.031.64	50,000	17,000	12,4	600-900	M64x90	206	110	293	120