

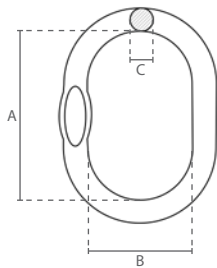


Anschlagteile Güteklasse 10

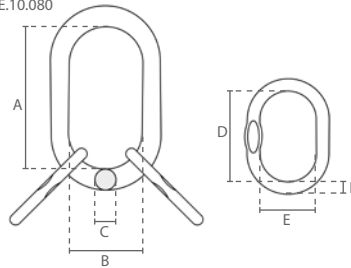
Aufhängeringe 1+2 Strang  
Aufhängeringe 3+4 Strang  
Verbindungsglieder



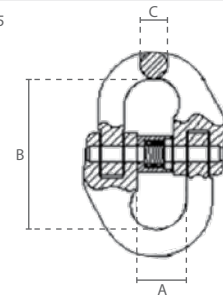
YE.10.079



YE.10.080



YE.10.015



Technische Daten				Abmessungen (mm)		
Artikelnummer	Tragfähigkeit (ton)	Gewicht (kg)	Markierung	A	B	C
YE.10.079.08.06	2,500	0,4	G10 079-08	120	70	14
YE.10.079.10.08	4,000	0,8	G10 079-10	140	80	17
YE.10.079.13.10	7,500	1,5	G10 079-13	160	95	22
YE.10.079.16.13	10,000	2,5	G10 079-16	190	110	28
YE.10.079.20.16	17,000	5,2	G10 079-20	240	140	34
YE.10.079.22.20	25,000	7,7	G10 079-22	250	150	42
YE.10.079.26.22	30,800	12,9	G10 079-26	340	180	45
YE.10.079.32.26	40,000	16,3	G10 079-32	350	190	50
YE.10.079.36	60,000	27,0	G10 079-36	400	200	60

Technische Daten				Abmessungen (mm)					
Artikelnummer	Tragfähigkeit (ton)	Gewicht (kg)	Markierung	A	B	C	D	E	F
YE.10.080.06	3,000	1,3	G10 080-06	135	75	19	84	25	13
YE.10.080.08	5,300	2,4	G10 080-08	160	90	23	70	35	17
YE.10.080.10	8,000	3,7	G10 080-10	180	100	27	85	40	19
YE.10.080.13	14,000	6,5	G10 080-13	200	110	33	115	50	23
YE.10.080.16	21,200	10,1	G10 080-16	260	140	36	140	65	27
YE.10.080.20	33,600	22,8	G10 080-20	350	190	50	150	70	33
YE.10.080.22	39,900	26,0	G10 080-22	350	190	50	180	100	36

Technische Daten			Abmessungen (mm)		
Artikelnummer	Tragfähigkeit (ton)	Gewicht (kg)	A	B	C
YE.10.015.06	1,400	0,1	14	45	8
YE.10.015.08	2,500	0,2	19	62	10
YE.10.015.10	4,000	0,4	23	72	13
YE.10.015.13	6,700	0,7	28	89	17
YE.10.015.16	10,000	1,2	34	103	21
YE.10.015.20	16,000	2,2	42	116	25
YE.10.015.22	19,000	3,0	48	135	27
YE.10.015.26	26,500	5,2	61	164	32
YE.10.015.32	39.300	9,5	80	194	40