



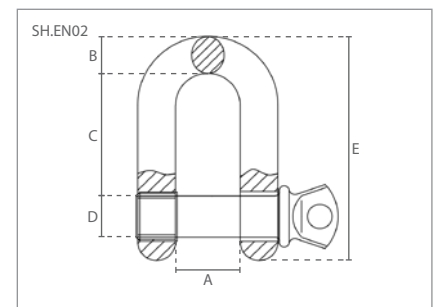
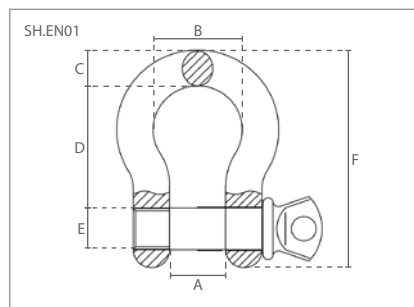
Schäkel

Geschweißte Schäkel mit Schraubbolzen Gerade Schäkel mit Schraubbolzen



Eigenschaften

- » Nach EN 13889 und U.S. Fed Spec RR-C-271.
- » Geschmiedet und feuerverzinkt.
- » Gekennzeichnet mit: CE / DELTA / WLL / Charge / 6
- » Einsatztemperatur: -20°C - +200°C
- » Geliefert mit Prüfzeugnis und CE Konformitätserklärung.



Technische Daten				Abmessungen (mm)					
Artikelnummer	Tragfähigkeit (ton)	MBL (ton)	Gewicht (kg)	A	B	C	D	E	F
SH.EN01.01	1,000	6,000	0,2	17	26	10	36	11	64
SH.EN01.01.5	1,500	9,000	0,2	19	26	12	42	13	74
SH.EN01.02	2,000	12,000	0,3	21	34	14	47	16	85
SH.EN01.03.25	3,250	19,500	0,7	27	43	16	60	19	107
SH.EN01.04.75	4,750	28,500	1,1	32	51	19	71	22	127
SH.EN01.06.50	6,500	39,000	1,7	37	58	23	83	25	148
SH.EN01.08.50	8,500	51,000	2,5	43	64	26	95	28	167
SH.EN01.09.50	9,500	57,000	3,8	46	74	30	100	32	190
SH.EN01.12	12,000	72,000	5,0	52	83	33	107	35	210
SH.EN01.13.5	13,500	81,000	6,1	57	92	36	122	38	233
SH.EN01.17	17,000	102,000	8,2	61	98	39	135	42	254
SH.EN01.25	25,000	150,000	16,9	74	126	47	145	51	314
SH.EN01.35	35,000	210,000	21,6	83	146	53	177	57	348

Technische Daten				Abmessungen (mm)				
Artikelnummer	Tragfähigkeit (ton)	MBL (ton)	Gewicht (kg)	A	B	C	D	E
SH.EN02.01	1,000	6,000	0,2	17	10	30	11	59
SH.EN02.01.50	1,500	9,000	0,2	19	12	35	13	68
SH.EN02.02.00	2,000	12,000	0,3	21	13	40	16	77
SH.EN02.03.25	3,250	19,500	0,6	27	16	50	19	98
SH.EN02.04.75	4,750	28,500	1,0	32	19	55	22	117
SH.EN02.06.50	6,500	39,000	1,5	37	23	70	25	135
SH.EN02.08.50	8,500	51,000	2,2	43	26	80	28	153
SH.EN02.09.50	9,500	57,000	3,2	46	29	90	32	172
SH.EN02.12	12,000	72,000	4,5	52	33	100	35	191
SH.EN02.13.5	13,500	81,000	5,6	57	36	110	38	207
SH.EN02.17	17,000	102,000	7,3	61	38	120	42	230
SH.EN02.25	25,000	150,000	13,2	74	45	145	51	279
SH.EN02.35	35,000	210,000	20,2	83	53	170	57	325
SH.EN02.55	55,000	330,000	31,5	105	63	200	68	365



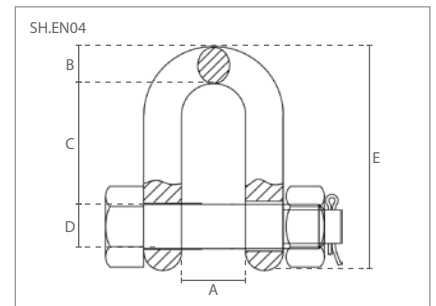
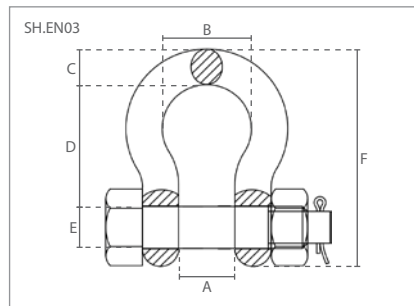
Schäkel

Geschweißte Schäkel mit Mutter und Splint Gerade Schäkel mit Mutter und Splint



Eigenschaften

- » Nach EN 13889 und U.S. Fed Spec RR-C-271.
- » Geschmiedet und feuerverzinkt.
- » Gekennzeichnet mit: CE / DELTA / WLL / Charge / 6
- » Einsatztemperatur: -20°C - +200°C
- » Geliefert mit Prüfzeugnis und CE Konformitätserklärung.



Technische Daten				Abmessungen (mm)					
Artikelnummer	Tragfähigkeit (ton)	MBL (ton)	Gewicht (kg)	A	B	C	D	E	F
SH.EN03.001	1,000	6,000	0,2	17	26	10	36	11	64
SH.EN03.001.5	1,500	9,000	0,2	19	30	12	42	13	74
SH.EN03.002	2,000	12,000	0,4	21	34	14	47	16	85
SH.EN03.003.25	3,250	19,500	0,7	27	43	18	60	19	107
SH.EN03.004.75	4,750	28,500	1,2	32	51	21	71	22	127
SH.EN03.006.5	6,500	39,000	1,8	37	58	25	83	25	148
SH.EN03.008.5	8,500	51,000	2,7	43	69	27	95	28	167
SH.EN03.009.5	9,500	57,000	3,9	46	74	32	107	32	190
SH.EN03.012	12,000	72,000	5,7	52	83	35	122	35	210
SH.EN03.013.5	13,500	81,000	6,9	57	92	36	135	38	233
SH.EN03.017	17,000	102,000	8,9	61	98	41	145	42	254
SH.EN03.025	25,000	150,000	18,0	74	126	58	177	51	314
SH.EN03.035	35,000	210,000	25,0	83	146	61	195	57	348
SH.EN03.055	55,000	330,000	45,0	125	180	78	263	70	450

Technische Daten				Abmessungen (mm)				
Artikelnummer	Tragfähigkeit (ton)	MBL (ton)	Gewicht (kg)	A	B	C	D	E
SH.EN04.001	1,000	6,000	0,2	17	10	30	11	59
SH.EN04.001.5	1,500	9,000	0,2	19	12	35	13	68
SH.EN04.002	2,000	12,000	0,3	21	13	40	16	77
SH.EN04.003.25	3,250	19,500	0,7	27	18	50	19	98
SH.EN04.004.75	4,750	28,500	1,1	32	21	55	22	117
SH.EN04.006.5	6,500	39,000	1,7	37	25	70	25	136
SH.EN04.008.5	8,500	51,000	2,4	43	27	80	28	153
SH.EN04.009.5	9,500	57,000	3,6	46	32	90	32	173
SH.EN04.012	12,000	72,000	5,0	52	35	100	35	191
SH.EN04.013.5	13,500	81,000	6,4	57	35	110	38	207
SH.EN04.017	17,000	102,000	8,1	61	41	120	42	230
SH.EN04.025	25,000	150,000	15,4	74	54	145	51	279
SH.EN04.035	35,000	210,000	22,9	83	61	170	57	325
SH.EN04.055	55,000	330,000	40,2	105	67	202	70	378