



Batterie Seilwinde



Eigenschaften

- » Ausgelegt für Zugarbeiten.
- » Schnelle Einsatzfähigkeit.
- » Einfache Handhabung und hohe Transportfähigkeit durch geringes Gewicht und Tragekoffer.
- » Ideal für Einsatzgebiete ohne Stromversorgung.
- » Batterieleistung: 20min bei Nennlast.
- » Geliefert mit Ersatzakku und Schnellladegerät.
- » Betriebsfertig geliefert mit Steuerschalter, Stahlkabel mit Lasthaken, Umlenkrolle und Werkzeug.
- » Erfüllt die Maschinenrichtlinie 2006/42/EG. Geliefert mit Prüfzeugnis, CE Konformitätserklärung und Betriebsanleitung.

Technische Daten						
Artikelnummer	Kapazität	Zugbereich	Max. Geschwindigkeit	Stahldrahtkabel	Leistung	Eigengewicht
	kN	m	m/min	m x Ømm	kW	kg
CZ.0.DBW.350	350	13	4	15 x 5	0,28	8,2

Technische Daten	
Anwendung	Zugwinde
Betriebsspannung	18V (5.0Ah 90Wh) wiederaufladbarer Li-Ion Akku
Geschwindigkeit	Eine Geschwindigkeit
Seil	Stahldrahtseil 1960 N/mm ²
Steuerkabel	2 Meter mit Steckverbindung, Verlängerungskabel verfügbar
Schutzart Gehäuse	IP 54
Schutzart Steuerschalter	IP 50
Triebwerksgruppe	M4/1Am (ISO/FEM)
Einschaltdauer / Starts pro Stunde	15% / 150
Isolationsklasse	F
Einsatztemperatur	-10°C - +40°C
DGUV/BGV Lasttyp	Güter, darf nicht zum Heben oder Transport von Personen verwendet werden

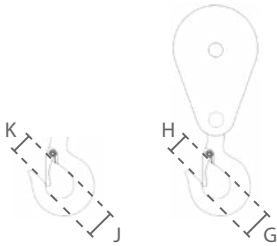
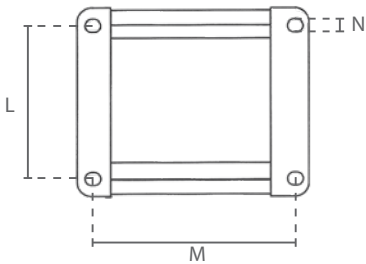
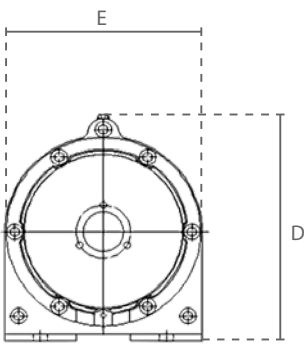
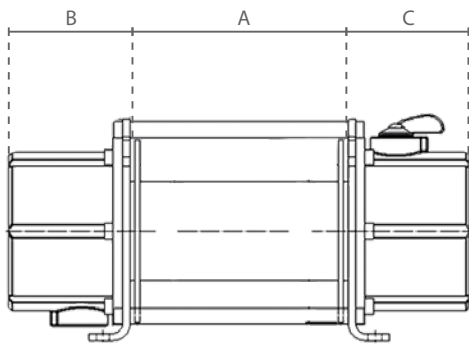
Sicherheit	
Steuerschalter	Steuerschalter mit Not-Aus
Überlastschutz	Ohne Überlastschutz
Bremse	Mechanische Bremse
Endabschalter	Kein Endabschalter



Batterie Seilwinde

Artikelnummer	Tragekoffer	
	Eigengewicht *	Abmessungen
	kg	mm
CZ.0.DBW.350	16,8	690 x 440 x 170

* inklusive allem Zubehör



Abmessungen (mm)													
Artikelnummer	A	B	C	D	E	G	H	J	K	L	M	N	
CZ.0.DBW.350	89	135	118	143	122	26	21	33	26	75	150	8	