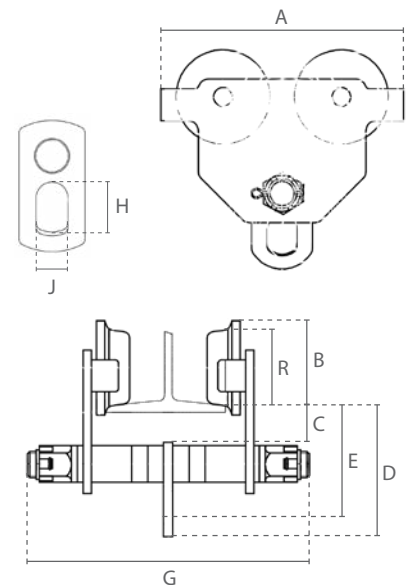




Edelstahl Handfahrwerk

**Eigenschaften**

- » Maximaler Schutz gegen korrosive Umgebungen und hohe Luftfeuchtigkeit.
- » Geeignet für Reinräume und Anwendungen in der Lebensmittelindustrie.
- » Alle Komponenten (außer Lager) aus hochkorrosionsbeständigem 304(V2A) Edelstahl. Bolzen aus 2Cr13 Edelstahl.
- » Individuell einstellbar durch Anpassen der Distanzscheiben.
- » Sicherheitsbügel dienen als Absturzsicherung, Radbruch- und Aufprallschutz. Zusätzlich ausgestattet mit Kippschutz.
- » Dauerhaft geschmierte, kugellagerte Räder ermöglichen ein sanftes und gleichmäßiges Verfahren.
- » Ausgelegt für die meisten handelsüblichen I- und H-Trägerprofile.
- » Erfüllt die Maschinenrichtlinie 2006/42/EG. Geliefert mit Prüfzeugnis, CE Konformitätserklärung und Betriebsanleitung.



Technische Daten

| Artikelnummer | Tragfähigkeit | Geeignete Trägerbreite | Min. Radius | Raddurchmesser (R) | Eigengewicht |
|----------------|---------------|------------------------|-------------|--------------------|--------------|
| | ton | mm | m | mm | kg |
| DSS.0.02600500 | 0,500 | 50-152 | 0,8 | 57 | 9 |
| DSS.0.02601000 | 1,000 | 64-203 | 1 | 73 | 12 |
| DSS.0.02602000 | 2,000 | 88-203 | 1,1 | 86 | 20 |
| DSS.0.02603000 | 3,000 | 100-203 | 1,3 | 106 | 29 |
| DSS.0.02605000 | 5,000 | 114-203 | 1,4 | 118 | 44 |

Abmessungen (mm)

| Tragfähigkeit | A | B | C | D | E | G | H | J |
|---------------|-----|-----|----|-----|-----|-----|----|----|
| 0,500 | 199 | 68 | 30 | 119 | 104 | 245 | 32 | 25 |
| 1,000 | 246 | 84 | 27 | 145 | 127 | 327 | 40 | 30 |
| 2,000 | 276 | 97 | 27 | 171 | 156 | 345 | 52 | 38 |
| 3,000 | 332 | 119 | 37 | 200 | 178 | 367 | 63 | 40 |
| 5,000 | 377 | 131 | 38 | 228 | 198 | 378 | 75 | 50 |