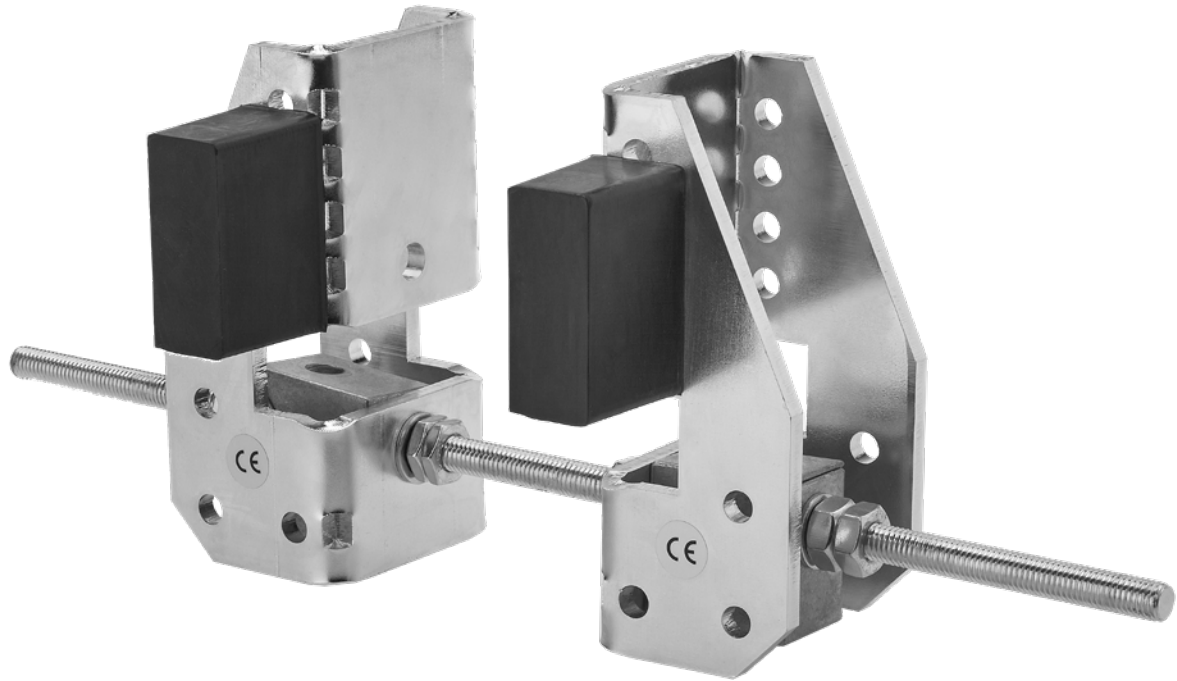
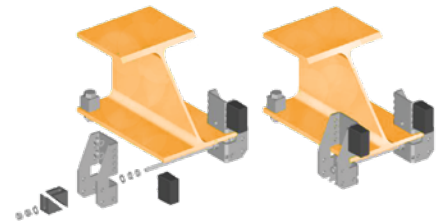




Fahrwerkpuffer

 **Eigenschaften**

- » Universell einsetzbar als Endanschlag oder mobile Begrenzung des Fahrwerks.
- » Einfache und schnelle Montage ohne Bohren oder Schweißen.
- » Geeignet für alle DELTA® Hand-, und Elektrofahrwerke bis 10 ton aus diesem Katalog.
- » Ausgelegt für die meisten handelsüblichen I- und H-Trägerprofile bis 25mm Flanschdicke.
- » Erfüllt die Maschinenrichtlinie 2006/42/EG. Geliefert mit Prüfzeugnis, CE Konformitätserklärung und Betriebsanleitung.



Technische Daten			
Artikelnummer	Geeignete Trägerbreite	Eigengewicht	Länge Gewindestange
	mm	kg	mm
DHST.006	82-300	2,5	370

Technische Daten		
Hebezeug Tragfähigkeit	Max. zulässiges Hebezeuggewicht	Max. zulässige Anfahrsgeschwindigkeit
ton	kg	m/min
< 2,000	160	25
2,000	250	20
3,000	250	20
4,000	250	20
5,000	400	20
6,000	400	20
8,000	900	16
10,000	900	16