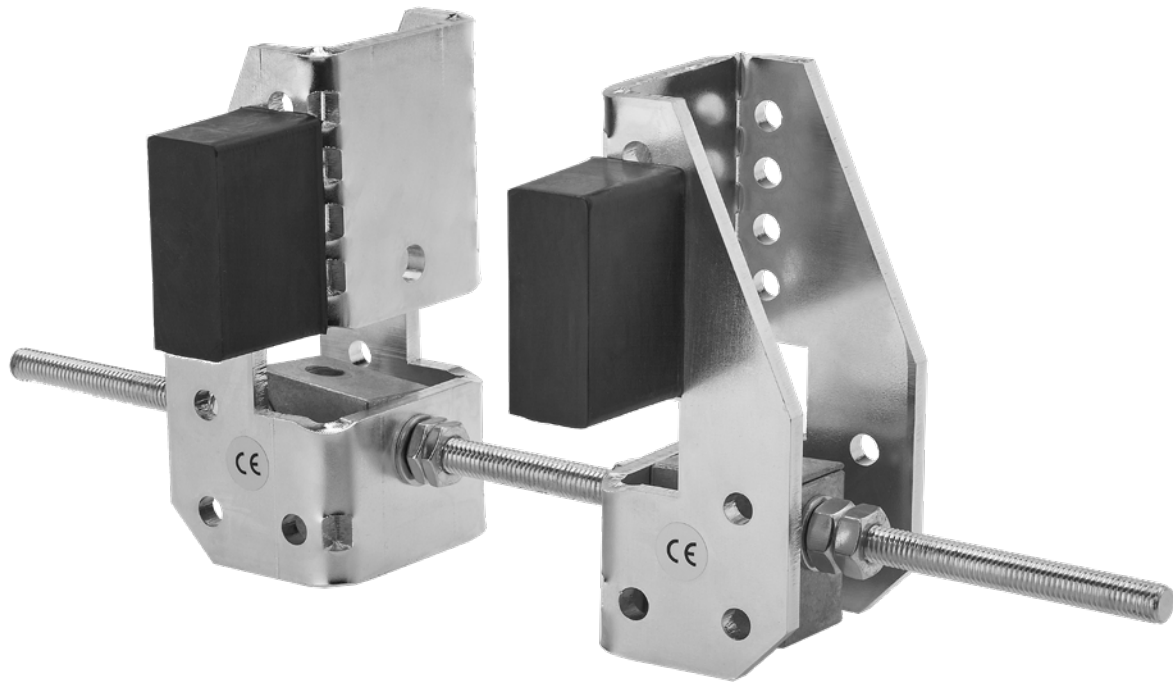




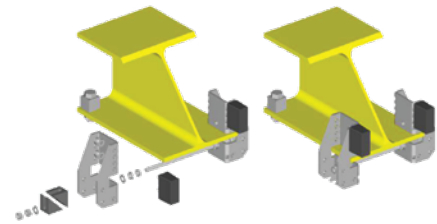
Fahrwerkpuffer / Tampon de chariot

 **Eigenschaften**

- » Universell einsetzbar als Endanschlag oder mobile Begrenzung des Fahrwerks.
- » Einfache und schnelle Montage ohne Bohren oder Schweißen.
- » Geeignet für alle DELTA Hand-, und Elektrofahrwerke bis 10 ton aus diesem Katalog.
- » Ausgelegt für die meisten handelsüblichen I- und H-Trägerprofile bis 25mm Flanschdicke.
- » Erfüllt die Maschinenrichtlinie 2006/42/EG. Geliefert mit CE Konformitätserklärung und Montageanleitung.

Caractéristiques

- » Universellement applicable comme butée de fin de course ou comme restriction mobile du chariot.
- » Simple à installer sans percer ni souder.
- » Adapté à tous les chariots électriques ou manuels DELTA jusqu'à 10 ton de ce catalogue.
- » Adapté pour la plupart des poutres I et H jusqu'à une profondeur de 25 mm.
- » Conforme à la Directive Machines 2006/42/CE. Livré avec une attestation de conformité CE et une instruction de montages.



Technische Daten / Spécifications			
Artikelnummer	Geeignete Trägerbreite	Eigengewicht	Länge Gewindestange
Code de l'article	Largeur de poutre appropriée	Poids net	Longueur de la tige
	mm	kg	mm
DHST.006	82-300	2.5	370

Technische Daten / Spécifications		
Hebezeug Tragfähigkeit	Max. zulässiges Hebezeuggewicht	Max. zulässige Anfahrsgeschwindigkeit
Capacité de levage	Charge de levée maximale autorisée	Vitesse maximale autorisée
ton	kg	m/min
< 2	160	25
2	250	20
3	250	20
4	250	20
5	400	20
6	400	20
8	900	16
10	900	16