



Trägeklemme



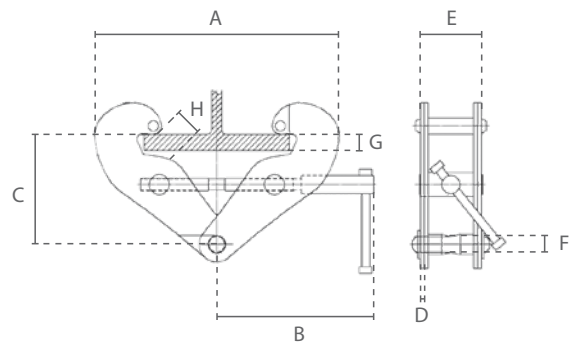
DC.0.010



DC.0.010DB

Eigenschaften

- » Vielseitig einsetzbar als Anschlagpunkt.
- » Einfacher Gebrauch und großer Klemmbereich.
- » Individuell einstellbar durch Drehen der Gewindespindel.
- » Erfüllt die Maschinenrichtlinie 2006/42/EG. Geliefert mit Prüfzeugnis, CE Konformitätserklärung und Betriebsanleitung.



Technische Daten			
Artikelnummer	Tragfähigkeit	Geeignete Trägerbreite	Eigengewicht
	ton	mm	kg
DC.0.0100001000	1,000	75-220	3,8
DC.0.0100002000	2,000	75-220	4,6
DC.0.0100003000	3,000	80-320	9
DC.0.0100005000	5,000	80-320	11
DC.0.0100010000	10,000	90-320	16
DC.0.0100020000	20,000	90-370	39,6
DC.0.010DB1000	1,000	75-220	3,8
DC.0.010DB2000	2,000	75-220	4,6
DC.0.010DB3000	3,000	80-320	9
DC.0.010DB5000	5,000	80-320	11

Abmessungen (mm)										
Tragfähigkeit	A min	A max	B	C min	C max	D	E	F	G max	H
1,000	180	360	215	102	155	5	74	22	22	25
2,000	180	360	215	102	155	6	76	22	22	25
3,000	235	490	260	140	225	8	103	24	32	37
5,000	235	490	260	140	225	10	110	28	32	37
10,000	320	505	260	170	225	12	120	40	36	40
20,000	512	713	431	315	361	16	196	70	63	40