



## Pneumatische Kettingtakel / Pneumatic Chain Hoist

## Eigenschappen

- » Aafgesloten en geluiddempende tandwielkast voor intensief gebruik.
- » Met bediening voor variabele snelheid.
- » Schok- en corrosiebestendige behuizing.
- » Schoepenmotor voor maximaal rendement.
- » Geschikt voor potentieel gevaarlijke en explosieve omgevingen.  
ATEX-certificaat op aanvraag.
- » Geleverd zonder luchtdroger, filter, drukregelaar, olie-nevelaar en vochtscheider.
- » Geleverd met bediening en kettingbak.
- » Voldoet aan de Machinerichtlijn 2006/42/EG. Geleverd met testcertificaat, CE-conformiteitsverklaring en gebruiksaanwijzing.

## Features

- » Sealed and noise reduced planetary gearbox enables heavy duty cycles.
- » Control for variable speed.
- » Shock and corrosion resistant body.
- » Vane lifting motor for maximum torque.
- » Suitable for potentially dangerous and explosive environments.  
ATEX certificate upon request.
- » Supplied without air dryer and F.R.L unit.
- » Supplied with control and chain container.
- » Complies with the Machinery Directive 2006/42/EC. Supplied with test certificate, CE declaration of conformity and operating instructions.



CD.0.PH

## Specificaties / Specifications

Artikel nummer	Capaciteit	Hijssnelheid	Hijsketting	Parten	Energie verbruik	Netto gewicht	Extra gewicht
Article code	Capacity	Lifting speed	Load chain	Chains falls	Power output	Net weight	Extra weight
	ton	m/min (6 bar)	Øxmm		kW (6 bar)	kg	kg/m
CD.0.PH.0025	0.25	18	6.3 x 19	1	1.5	32	0.9
CD.0.PH.0050	0.5	11	6.3 x 19	1	1.5	36	0.9
CD.0.PH.0100	1	7.6	7.1 x 20.2	1	2.0	51	1.1
CD.0.PH.0200	2	3.8	7.1 x 20.2	2	2.0	60	2.2
CD.0.PH.0320	3.2	4.8	13 x 36	1	3.5	108	3.7
CD.0.PH.0630	6.3	2.4	13 x 36	2	3.5	138	7.4
CD.0.PH.1000	10	1.6	16 x 45	2	3.5	186	10.4
CD.0.PH.1600	16	1.0	16 x 45	3	3.5	327	15.6
CD.0.PH.2000	20	0.8	16 x 45	4	3.5	383	20.8

## Specificaties / Specifications

Hijsketting / Load chain	Lastketting volgens EN 818-7-DAT/DT / Load chain according to EN 818-7-DAT/DT
Bediening / Control cable	Standaard geleverd met kettingkoordbediening. Op aanvraag ook met drukknop bediening leverbaar. / Standard with toggle cord control. On request with manual valve control.
Behuizing bescherming / Housing protection	IP 54
Classificatie / Classification	M5/2m (ISO/FEM)
Inschakelduur / Duty cycle	40%
Bedrijfstemperatuur / Operating temperature	-40°C - +80°C
ATEX zone / ATEX zone	ATEX Zone 2 CE EX II 3G IIB T3 / 3D T200°C
Lading type / Load type	Alleen voor goederen, niet geschikt om personen te hijsen / Goods, may not be used to lift people

## Beveiliging / Protection

Overlastbeveiliging / Overload protection	De overlastbeveiliging sluit de luchttoevoer af en activeert de rem door de constant de luchtdruk te monitoren. / Overload protection shuts off main air supply and engages the brake by monitoring the air pressure
Rem / Brake	Veiligheidsrem houdt de last wanneer de luchttoevoer is afgesloten. / Safety brake, holds the load when the air is cut off
Eindschakelaar / Limit switch	Hoogste en laagste eindschakelaar, schakelt de hoofd luchttoevoer uit / Upper and lower limit switch, shuts off main air supply



Pneumatische Kettingtakel / Pneumatic Chain Hoist

Specificaties / Specifications						
Capaciteit	Luchtdruk	Luchtverbruik	Geluidsniveau bij hijsen	Geluidsniveau bij dalen	Lucht inlaat	Hoofdpijnluchttoevoer
Capacity	Air pressure	Air consumption	Sound level while lifting	Sound level while lowering	Air inlet	Main air supply
ton	bar	m <sup>3</sup> /min (6 bar)	dB	dB	mm	mm
0.25	4-6	2	85	82	12.7	19.1
0.5	4-6	2	85	82	12.7	19.1
1	4-6	2	85	82	12.7	19.1
2	4-6	2	85	82	12.7	19.1
3.2	4-6	4	90	87	19.1	50.8
6.3	4-6	4	90	87	19.1	50.8
10	4-6	4	90	87	25.4	50.8
16	4-6	4	90	87	25.4	50.8
20	4-6	4	90	87	25.4	50.8

Optionele toebehoren / Optional accessories



CD.0.PR



CD.0.PT

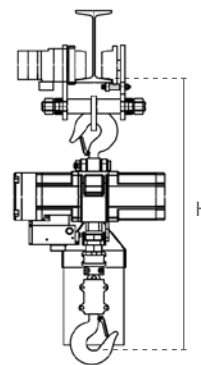


Eigenschappen

- » Pneumatische kettingtakel gemonteerd op een pneumatische loopkat met een lage bouwhoogte.
- » Afbreekbeveiligingsbeugels dienen als val-, breek- en stootbeveiliging. Bovendien uitgerust met kantelbeveiliging.
- » Permanent gesmeerde, kogel gelagerde wielen zorgen voor een soepele verplaatsing.
- » Geschikt voor de meeste I- en H-balken.

Features

- » Pneumatic chain hoist mounted on low headroom pneumatic trolley.
- » Safety bars serve as fall-, breaking- and impact protection. Additionally equipped with tilting protection.
- » Permanently lubricated, ball bearing mounted wheels allow for smooth traversing.
- » Suitable for most I- and H-beam profiles.

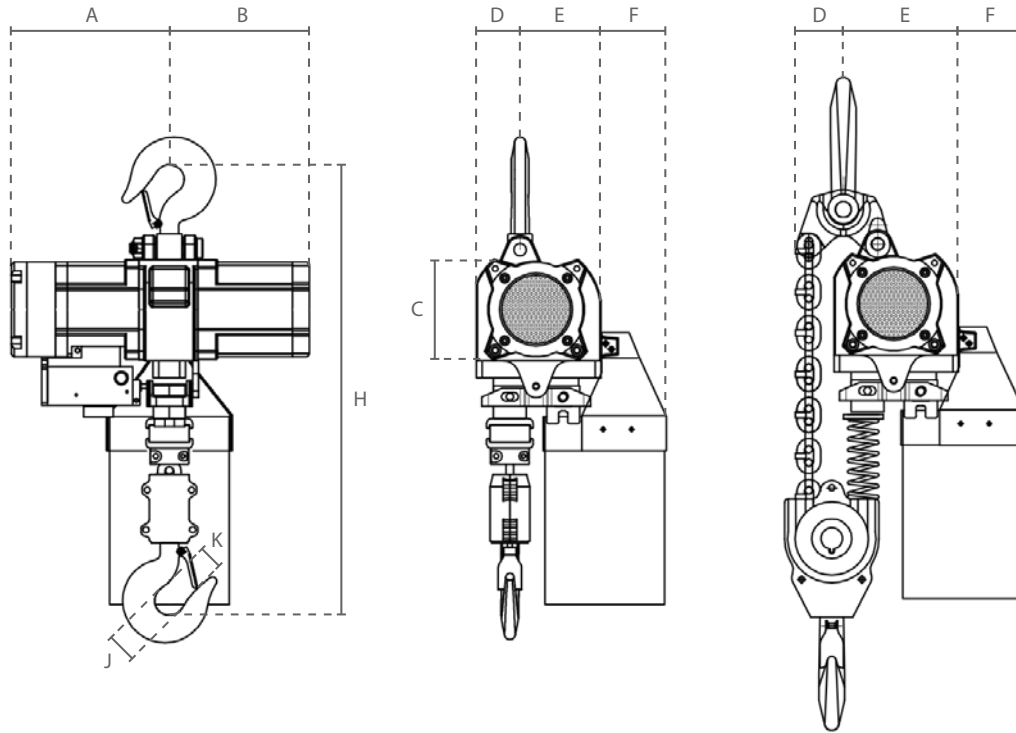


Specificaties / Specifications								
Artikel nummer	Capaciteit	Rijsnelheid	Energieverbruik	Balkbreedte	Min. radius	Wieldiameter	Netto gewicht	Min. hoogte (H)
Article code	Capacity	Traversing speed	Power output	Beam width	Min. radius	Wheel diameter	Net weight	Min. height (H)
	ton	m/min	kW (6 bar)	mm	m	mm	kg	mm
CD.0.PT.005	0.5		0.2					
CD.0.PT.010	1	20	0.2	75-125	1.3	78	32	621
CD.0.PT.020	2	20	0.2	100-150	1.5	90	40	751
CD.0.PT.032	3.2	10	0.2	125-175	1.8	100	55	902
CD.0.PT.063	6.3	4	0.2	125-175	3	140	70	1125

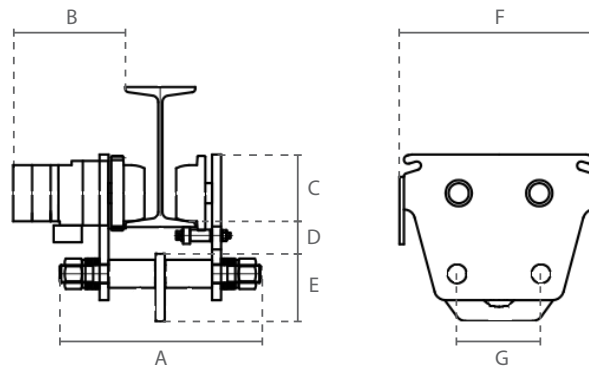
Specificaties / Specifications			
Capaciteit	Luchtdruk	Luchtverbruik	Luchtinlaat
Capacity	Air pressure	Air consumption	Air inlet
ton	bar	m <sup>3</sup> /min (6 bar)	mm
0.5	6	0.6	19.1
1	6	0.6	19.1
2	6	0.6	19.1
3.2	6	0.6	19.1
6.3	6	0.6	19.1



Pneumatische Kettingtakel / Pneumatic Chain Hoist



Afmetingen / Dimensions										
Artikel nummer Article code	A	B	C	D	E	F	H	J	K	
CD.0.PH.0025	197	174	110	70	70	104	535	40	32	
CD.0.PH.0050	228	174	110	70	70	104	535	40	32	
CD.0.PH.0100	255	205	132	65	95	91	540	40	32	
CD.0.PH.0200	255	205	132	73	87	159	760	46	40	
CD.0.PH.0320	313	246	166	77	142	115	814	52	47	
CD.0.PH.0630	313	246	166	77	142	115	1022	62	52	
CD.0.PH.1000	308	308	238	170	156	-	1100	75	69	
CD.0.PH.1600	374	372	238	166	160	-	1350	120	109	
CD.0.PH.2000	374	372	238	166	160	-	1400	120	109	



Afmetingen / Dimensions							
Artikel nummer Article code	A	B	C	D	E	F	G
CD.0.PT.005							
CD.0.PT.010	264	208	83	56	102	294	125
CD.0.PT.020	300	210	95	48	115	322	130
CD.0.PT.032	360	217	105	48	120	356	150
CD.0.PT.063	365	219	145	77	264	386	280



## Druckluft Kettenzug / Palan pneumatique à chaîne

## Eigenschaften

- » Geschlossenes und geräuscharmes Planetengetriebe ermöglichen hohe Betriebszyklen.
- » Steuerung für variable Geschwindigkeit.
- » Stoß- und korrosionsbeständiges Gehäuse.
- » Effizienter Motor liefert hohe Leistung.
- » Ausgelegt für potenziell gefährliche und explosive Umgebungen. ATEX Zertifikat auf Anfrage.
- » Geliefert ohne Lufttrockner, Filter, Druckregulator und Schmierung.
- » Geliefert mit Steuerung und Kettenbehälter.
- » Erfüllt die Maschinenrichtlinie 2006/42/EG. Geliefert mit Prüfzeugnis, CE Konformitätserklärung und Betriebsanleitung.

## Caractéristiques

- » L'engrenage planétaire fermé et silencieux permet des cycles de fonctionnement élevés.
- » Commande de vitesse variable.
- » Boîtier résistant aux chocs et à la corrosion.
- » Moteur efficace pour une performances élevées.
- » Convient aux environnements potentiellement dangereux et explosifs. Certificat ATEX sur demande.
- » Livré sans sécheur d'air, filtre, régulateur de pression et lubrification.
- » Livré avec boîtier de commande et boîte à chaîne.
- » Conforme à la Directive Machines 2006/42/CE. Livré avec certificat de contrôle, déclaration CE de conformité et mode d'emploi.



CD.0.PH

## Technische Daten / Spécifications

Artikelnummer	Tragfähigkeit	Hubgeschwindigkeit	Lastkette	Kettenstränge	Leistung	Eigengewicht	Zusatzgewicht
Code de l'article	Capacité	Vitesse de levée	Chaîne de levage	Nombre de brins	Puissance	Poids net	Poids supplémentaire
	ton	m/min (6 bar)	Øxmm		kW (6 bar)	kg	kg/m
CD.0.PH.0025	0.25	18	6.3 x 19	1	1.5	32	0.9
CD.0.PH.0050	0.5	11	6.3 x 19	1	1.5	36	0.9
CD.0.PH.0100	1	7.6	7.1 x 20.2	1	2.0	51	1.1
CD.0.PH.0200	2	3.8	7.1 x 20.2	2	2.0	60	2.2
CD.0.PH.0320	3.2	4.8	13 x 36	1	3.5	108	3.7
CD.0.PH.0630	6.3	2.4	13 x 36	2	3.5	138	7.4
CD.0.PH.1000	10	1.6	16 x 45	2	3.5	186	10.4
CD.0.PH.1600	16	1.0	16 x 45	3	3.5	327	15.6
CD.0.PH.2000	20	0.8	16 x 45	4	3.5	383	20.8

## Technische Daten / Spécifications

Lastkette / Chaîne de levage	Lastkette nach EN 818-7-DAT/DT / Chaîne de levage selon EN 818-7-DAT/DT
Steuerung / Commande	Standard mit Zugkettensteuerung. Auf Anfrage mit Handventil-Steuerung. / Standard avec commande par cordon à bascule. Sur demande avec commande manuelle de la vanne.
Schutzart Gehäuse / Protection du boîtier	IP 54
Triebwerksgruppe / Classification	M5/2m (ISO/FEM)
Einschaltdauer / Cycle de service	40%
Betriebstemperatur / Température de fonctionnement	-40°C - +80°C
ATEX Bereich / ATEX zone	ATEX Zone 2 CE EX II 3G IIB T3 / 3D T200°C
DGUV/BGV Lasttyp / Type de charge	Güter, darf nicht zum Heben von Personen verwendet werden / Marchandises, ne peuvent pas être utilisées pour soulever des personnes

## Sicherheit / Protection

Überlastschutz / Protection de surcharge	Überlastschutz, unterbricht die Hauptluftzufuhr und aktiviert die Bremse durch Überwachung des Luftdrucks / La protection contre les surcharges coupe l'alimentation d'air principal et enclenche le frein en surveillant la pression d'air.
Bremse / Frein	Sicherheitsbremse, hält die Last auch beim Abschalten der Luft / Frein de sécurité maintient la charge lorsque l'air est coupé
Endabschalter / Fin de course	Oberer und unterer Endabschalter, unterbricht die Hauptluftzufuhr / Interrupteur fin de course supérieur et inférieur coupe l'alimentation d'air principale



Druckluft Kettenzug / Palan pneumatique à chaîne

Technische Daten / Spécifications						
Tragfähigkeit	Luftdruck	Luftverbrauch	Geräuschpegel beim Heben	Geräuschpegel beim Senken	Luftanschluss	Luftzufuhr
Capacité	Pression d'air	Consommation d'air	Niveau sonore pendant le levage	Niveau sonore pendant l'abaissement	Entrée d'air	Alimentation d'air principale
ton	bar	m <sup>3</sup> /min (6 bar)	dB	dB	mm	mm
0.25	4-6	2	85	82	12.7	19.1
0.5	4-6	2	85	82	12.7	19.1
1	4-6	2	85	82	12.7	19.1
2	4-6	2	85	82	12.7	19.1
3.2	4-6	4	90	87	19.1	50.8
6.3	4-6	4	90	87	19.1	50.8
10	4-6	4	90	87	25.4	50.8
16	4-6	4	90	87	25.4	50.8
20	4-6	4	90	87	25.4	50.8

Optionales Zubehör / Accessoires en option



CD.0.PR



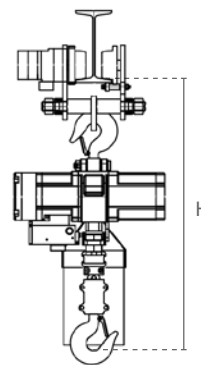
CD.0.PT

Eigenschaften

- » Pneumatischer Kettenzug montiert an pneumatischem Fahrwerk mit geringer Bauhöhe.
- » Sicherheitsbügel dienen als Absturzsicherung, Radbruch- und Aufprallschutz. Zusätzlich ausgestattet mit Kippschutz.
- » Dauerhaft geschmierte, kugelgelagerte Räder ermöglichen ein sanftes und gleichmäßiges Verfahren.
- » Ausgelegt für die meisten handelsüblichen I- und H-Trägerprofile.

Caractéristiques

- » Palan pneumatique à chaîne monté sur châssis pneumatique de faible hauteur.
- » Les barres de sécurité servent de protection contre les chutes, les bris de roue et les chocs. Equipé en plus d'une protection anti-basculement.
- » Les roulettes à roulement à billes, lubrifiées en permanence, permettent un mouvement doux et régulier.
- » Convient à la plupart des poutres en I et en H disponibles.

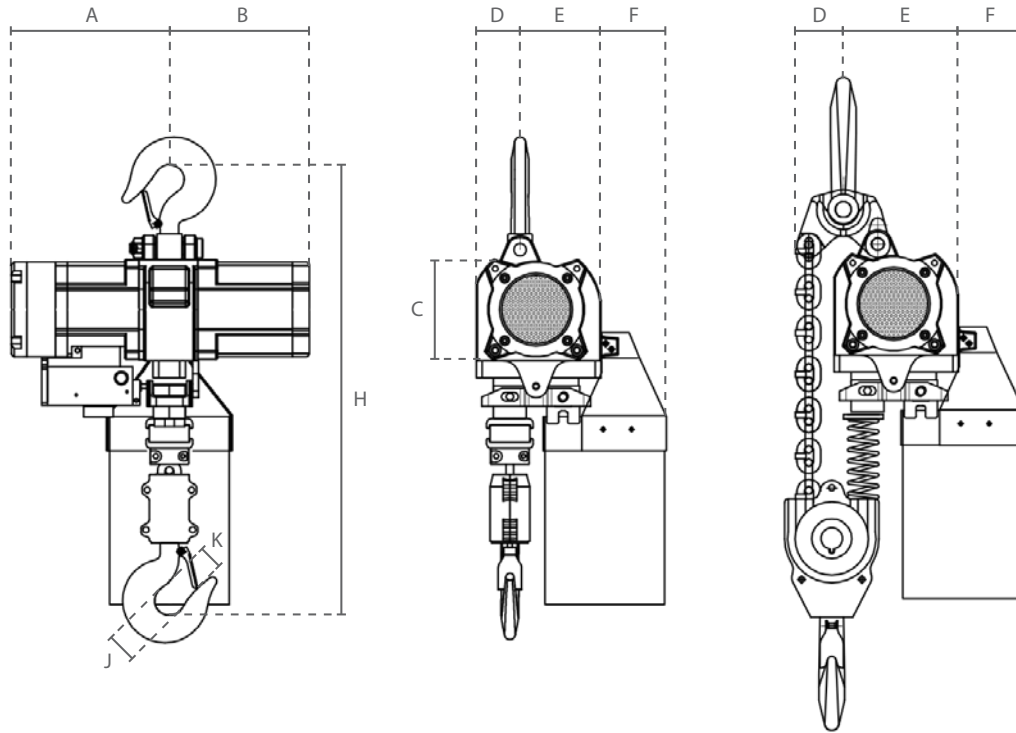


Technische Daten / Spécifications								
Artikelnummer	Tragfähigkeit	Fahrgeschwindigkeit	Leistung	Trägerbreite	Min. radius	Raddurchmesser	Eigengewicht	Min. Bauhöhe (H)
Code de l'article	Capacité	Vitesse de déplacement	Puissance	Largeur de poutre	Rayon min.	Diamètre de la roue	Poids net	Hauteur min. (H)
	ton	m/min	kW (6 bar)	mm	m	mm	kg	mm
CD.0.PT.005	0.5		0.2					
CD.0.PT.010	1	20	0.2	75-125	1.3	78	32	621
CD.0.PT.020	2	20	0.2	100-150	1.5	90	40	751
CD.0.PT.032	3.2	10	0.2	125-175	1.8	100	55	902
CD.0.PT.063	6.3	4	0.2	125-175	3	140	70	1125

Technische Daten / Spécifications			
Tragfähigkeit	Luftdruck	Luftverbrauch	Luftanschluss
Capacité	Pression d'air	Consommation d'air	Entrée d'air
ton	bar	m <sup>3</sup> /min (6 bar)	mm
0.5	6	0.6	19.1
1	6	0.6	19.1
2	6	0.6	19.1
3.2	6	0.6	19.1
6.3	6	0.6	19.1

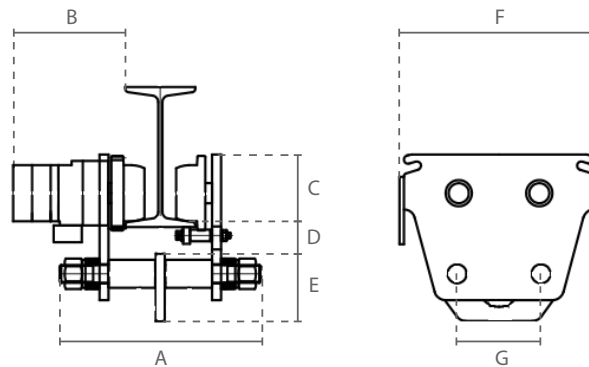


Druckluft Kettenzug / Palan pneumatique à chaîne



Abmessungen / Dimensions

Artikelnummer Code de l'article	A	B	C	D	E	F	H	J	K
CD.0.PH.0025	197	174	110	70	70	104	535	40	32
CD.0.PH.0050	228	174	110	70	70	104	535	40	32
CD.0.PH.0100	255	205	132	65	95	91	540	40	32
CD.0.PH.0200	255	205	132	73	87	159	760	46	40
CD.0.PH.0320	313	246	166	77	142	115	814	52	47
CD.0.PH.0630	313	246	166	77	142	115	1022	62	52
CD.0.PH.1000	308	308	238	170	156	-	1100	75	69
CD.0.PH.1600	374	372	238	166	160	-	1350	120	109
CD.0.PH.2000	374	372	238	166	160	-	1400	120	109



Abmessungen / Dimensions

Artikelnummer Code de l'article	A	B	C	D	E	F	G
CD.0.PT.005							
CD.0.PT.010	264	208	83	56	102	294	125
CD.0.PT.020	300	210	95	48	115	322	130
CD.0.PT.032	360	217	105	48	120	356	150
CD.0.PT.063	365	219	145	77	264	386	280