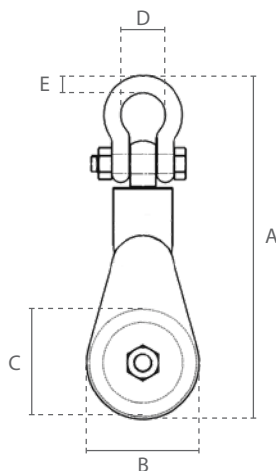




## Polea con Grillete / Snatch Block



## Características

- » Carcasa de acero.
- » Con grillete giratorio.
- » Con perno autolubricante.
- » Cumple con la Directiva de Máquinas 2006/42/CE. Se suministra con certificado de pruebas, declaración de conformidad CE e instrucciones de funcionamiento.

## Features

- » Steel body.
- » With swivel shackle.
- » Self lubricating pin bearing.
- » Complies with the Machinery Directive 2006/42/EC. Supplied with test certificate, CE declaration of conformity and operating instructions.

## Especificaciones / Specifications

Código de artículo Article code	Capacidad Capacity ton	El diámetro del cable Cable diameter mm	Peso neto Net weight kg
SG.O.KBSH.002000	2	7-9	2.3
SG.O.KBSH.004000	4	10-12	6.7
SG.O.KBSH.008000	8	16-19	14
SG.O.KBSH.010000	10	16-19	16
SG.O.KBSH.012000	12	24-26	40
SG.O.KBSH.015000	15	24-26	54
SG.O.KBSH.020000	20	25-29	56
SG.O.KBSH.022000	22	29-32	112
SG.O.KBSH.030000	30	32-35	164
SG.O.KBSH.050000	50	38-42	340

## Especificaciones / Specifications

Temperatura de funcionamiento / Operating temperature -20°C - +40°C

## Dimensiones / Dimensions

Capacidad / Capacity ton	A	B	C	D	E
2	237	76	75	35	14
4	355	116	115	51	20
8	495	155	152	73	30
10	520	155	152	74	31
12	685	260	254	80	33
15	713	260	254	90	39
20	777	260	254	96	40
22	952	360	355	96	40
30	1128	415	406	146	53
50	1330	615	609	184	69
85	1910	765	762	200	76
100	2100	824	812	205	80
120	2350	900	889	210	98