

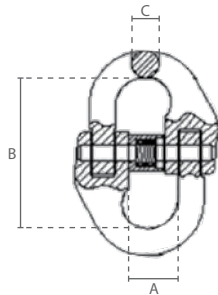


Accesorios según EN 1677 Grado 80

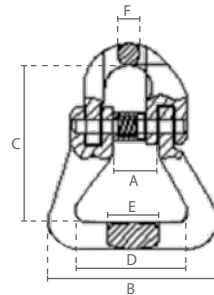
Mallas de union
Mallas de union para eslingas redondas
Ganchos de horquilla con pestillo de seguridad



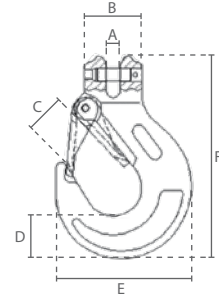
YE.8.015



YE.8.016



YE.8.043



Especificaciones			Dimensiones (mm)		
Código de artículo	Capacidad (ton)	Peso (kg)	A	B	C
YE.8.015.06	1,120	0,1	15	42	8
YE.8.015.07	1,500	0,2	19	55	9
YE.8.015.08	2,000	0,2	20	61	10
YE.8.015.10	3,150	0,3	25	68	12
YE.8.015.13	5,300	0,7	29	87	15
YE.8.015.16	8,000	1,2	35	109	20
YE.8.015.20	12,500	2,1	41	122	24
YE.8.015.22	15,000	2,9	48	142	26
YE.8.015.26	21,200	4,5	58	158	31
YE.8.015.32	31,500	8,2	67	205	38

Especificaciones			Dimensiones (mm)					
Código de artículo	Capacidad (ton)	Peso (kg)	A	B	C	D	E	F
YE.8.016.06	1,120	0,2	15	60	56	40	18	7
YE.8.016.08	2,000	0,3	20	62	64	40	24	10
YE.8.016.10	3,150	0,7	24	66	83	39	31	11
YE.8.016.13	5,300	1,5	28	88	94	55	37	17
YE.8.016.16	8,000	2,3	35	108	120	66	46	20
YE.8.016.20	12,500	3,3	41	129	138	80	52	23
YE.8.016.22	15,000	6,4	50	191	180	126	70	26
YE.8.016.26	21,200	10,7	58	229	210	152	86	30
YE.8.016.32	31,500	18,9	73	252	279	160	91	55

Especificaciones			Dimensiones (mm)					
Código de artículo	Capacidad (ton)	Peso (kg)	A	B	C	D	E	F
YE.8.043.06	1,120	0,7	8	32	20	20	68	108
YE.8.043.08	2,000	0,6	10	39	24	25	86	131
YE.8.043.10	3,150	1,0	13	48	28	36	106	164
YE.8.043.13	5,300	1,5	17	55	35	42	130	196
YE.8.043.16	8,000	3,5	19	66	43	47	156	236
YE.8.043.20	12,500	6,8	24	92	52	51	180	281
YE.8.043.22	15,000	10,0	27	91	70	63	220	315
YE.8.043.26	21,200	15,0	30	117	85	75	252	325
YE.8.043.32	31,500	27,0	35	150	106	88	300	405