



Cabrestante de Bateria / Battery Winch



Características

- » Apto para aplicaciones de tracción.
- » Instalación rápida.
- » Fácil manejo y alta transportabilidad gracias a su bajo peso y maletín de transporte.
- » Adecuado para aplicaciones sin fuente de alimentación.
- » Rendimiento de la batería: 20 minutos con plena capacidad.
- » Se entrega con batería de repuesto y cargador.
- » Se suministra listo para usar con interruptor de control, cable de acero con gancho de carga, polea y herramienta.
- » Cumple con la Directiva de Máquinas 2006/42/CE. Se suministra con certificado de pruebas, declaración de conformidad CE e instrucciones de funcionamiento.

Features

- » Suitable for pulling applications.
- » Fast installation.
- » Easy handling and high transportability due to low weight and carrying case.
- » Ideal for applications without power supply.
- » Battery power: 20min at maximum load.
- » Delivered with spare battery and charger.
- » Supplied ready to use with control switch, steel cable with load hook, pulley hook and tools.
- » Complies with the Machinery Directive 2006/42/EC. Supplied with test certificate, CE declaration of conformity and operating instructions.

Especificaciones / Specifications							
Código de artículo	Capacidad	Capacidad de tracción	Rango de tracción	Máx. velocidad de tracción	Cable de acero	Consumo de energía	Peso neto
Article code	Capacity	Pulling capacity	Pulling range	Max. pulling speed	Steel cable	Power output	Weight
CZ.0.DBW.350	0.14	0.35	13	4	15 x 5	0.28	8.2

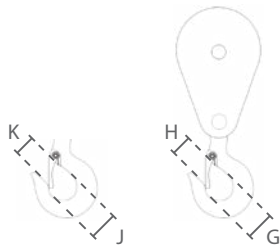
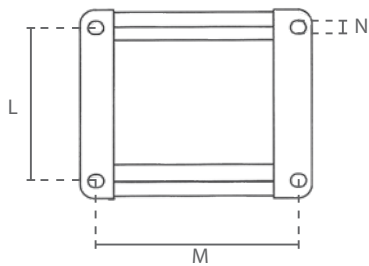
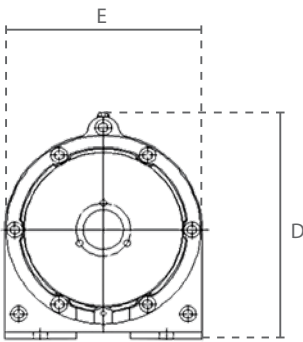
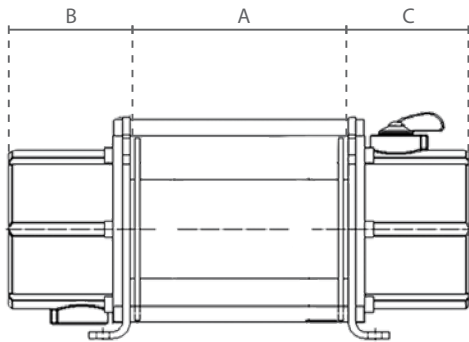
Especificaciones / Specifications	
Aplicación / Application	Cabrestante de tracción / Pulling winch
Voltaje / Operating voltage	Batería de iones de litio recargable de 18V / 18V rechargeable li-ion battery
Velocidad de tracción / Pulling speed	Velocidad única / Single speed
Cable / Cable	Cable de acero / Steel cable
Cable de control / Control cable	Estándar ≈3 meter / Standard ≈3 meter
Cable de energía / Power cable	-
Protección de la carcasa / Housing protection	IP 54
Protección de control / Control protection	IP 50
Clasificación / Classification	M4/1Am (ISO/FEM)
Ciclo de trabajo / Arranques por hora / Duty cycle / Starts per hour	25% / 180
Clase de aislamiento / Insulation class	F
Temperatura de funcionamiento / Operating temperature	-10°C - +40°C
Tipo de carga / Load type	Mercancías, no se pueden utilizar para levantar personas / Goods, may not be used to lift people

Protección / Protection	
Interruptor de control / Control switch	Interruptor con botón de parada de emergencia / Pendant control switch with emergency stop button
Protección de sobrecarga / Overload protection	Protección digital / Digital protection
Freno / Brake	Freno mecánico, logra un frenado inmediato y mantiene la carga en caso de corte de energía / Mechanical brake, achieves immediate braking and holds the load in the event of power failure
Interruptor de límite / Limit switch	Sin interruptor de límite / No limit switch



Cabrestante de Bateria / Battery Winch

Maletín de transporte / Carrying case		
Capacidad	Peso total *	Dimensiones
Capacity	Total weight *	Dimensions
ton	kg	mm
0.35	16.8	690 x 440 x 170
* incluyendo todos los accesorios / including all accessories		



Dimensiones / Dimensions												
Código de artículo	A	B	C	D	E	G	H	J	K	L	M	N
Article code												
CZ.0.DBW.350	89	135	118	143	122	26	21	33	26	75	150	8