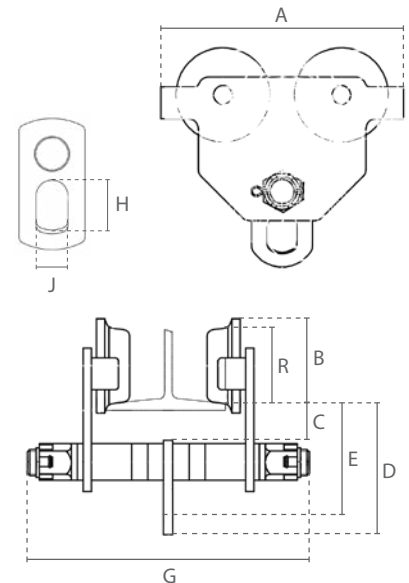




Carro de traslación a empuje de acero inoxidable

**Características**

- » Máxima protección contra ambientes corrosivos y de alta humedad.
- » Adecuado para salas limpias y aplicaciones de la industria alimentaria.
- » Todas las piezas (excepto los cojinetes) están hechas de acero inoxidable 304(V2A) altamente resistente a la corrosión. Tornillos fabricados en acero inoxidable 2Cr13.
- » Ajuste individual mediante discos espaciadores.
- » Los soportes de seguridad sirven como protección ante caídas, roturas e impactos. Además, equipado con protección anti-inclinación.
- » Lubricado permanentemente, las ruedas montadas con rodamientos de bolas permiten un movimiento suave.
- » Adecuado para la mayoría de las vigas I y H.
- » Cumple con la Directiva de Máquinas 2006/42/CE. Se suministra con certificado de pruebas, declaración de conformidad CE e instrucciones de funcionamiento.



Especificaciones

Código de artículo	Capacidad	Amplitud de la viga adecuado	Radio mín.	Diámetro de la rueda (R)	Peso neto
	ton	mm	m	mm	kg
DSS.0.02600500	0,500	50-152	0,8	57	9
DSS.0.02601000	1,000	64-203	1	73	12
DSS.0.02602000	2,000	88-203	1,1	86	20
DSS.0.02603000	3,000	100-203	1,3	106	29
DSS.0.02605000	5,000	114-203	1,4	118	44

Dimensiones (mm)

Capacidad	A	B	C	D	E	G	H	J
0,500	199	68	30	119	104	245	32	25
1,000	246	84	27	145	127	327	40	30
2,000	276	97	27	171	156	345	52	38
3,000	332	119	37	200	178	367	63	40
5,000	377	131	38	228	198	378	75	50