



## Pinza Para Viga / Beam Clamp



DC.0.010

- » Disponible en negro.
- » Available with black paint.



DC.0.010DB

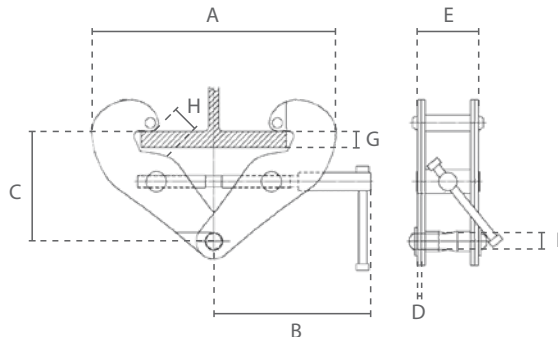
**DELTA BLACK**<sup>®</sup>

## Características

- » Uso versátil como punto de anclaje.
- » Fácil de usar y gran rango de pinzamiento.
- » Ajuste individual girando el husillo roscado.
- » Cumple con la Directiva de Máquinas 2006/42/CE. Se suministra con certificado de pruebas, declaración de conformidad CE e instrucciones de funcionamiento.

## Features

- » Versatile application as a rigging point.
- » Easy to use and wide clamping area.
- » Individually adjustable by turning the threaded bolt.
- » Complies with the Machinery Directive 2006/42/EC. Supplied with test certificate, CE declaration of conformity and operating instructions.



Especificaciones / Specifications			
Código de artículo Article code	Capacidad Capacity	Amplitud de la viga adecuado Suitable beam width	Peso neto Net weight
	ton	mm	kg
DC.0.0100001000	1	75-220	3.8
DC.0.0100002000	2	75-220	4.6
DC.0.0100003000	3	80-320	9
DC.0.0100005000	5	80-320	11
DC.0.0100010000	10	90-320	16
DC.0.0100020000	20	90-370	39.6

Especificaciones / Specifications	
Temperatura de funcionamiento / Operating temperature	-10°C - +50°C

Dimensiones / Dimensions										
Capacidad / Capacity ton	A min	A max	B	C min	C max	D	E	F	G max	H
1	180	360	215	102	155	5	74	22	20	25
2	180	360	215	102	155	6	76	22	20	25
3	235	490	260	140	225	8	103	24	20	37
5	235	490	260	140	225	10	110	28	20	37
10	320	505	260	170	225	12	120	40	20	40
20	512	713	431	315	361	16	196	70	20	40