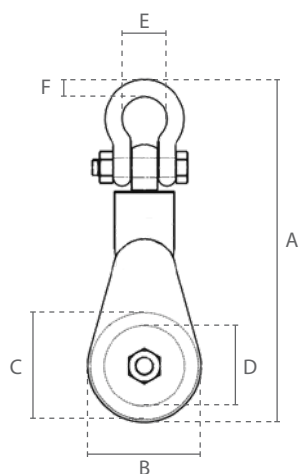




Poulie avec manille



Caractéristiques

- » Boîtier en acier.
- » Montage rapide du câble grâce à la conception pivotante.
- » Avec manille rotative.
- » Avec boulon autolubrifiant.
- » Conforme à la Directive Machines 2006/42/CE. Livré avec certificat de contrôle, déclaration CE de conformité et mode d'emploi.

Spécifications

Code de l'article	Capacité	Max. diamètre du câble	Poids net
	ton	mm	kg
SG.0.KBSH.002000	2,000	9	2,3
SG.0.KBSH.004000	4,000	12	6,7
SG.0.KBSH.008000	8,000	19	14
SG.0.KBSH.010000	10,000	19	16
SG.0.KBSH.012000	12,000	26	40
SG.0.KBSH.015000	15,000	26	54
SG.0.KBSH.020000	20,000	29	56
SG.0.KBSH.022000	22,000	32	112
SG.0.KBSH.030000	30,000	35	164
SG.0.KBSH.050000	50,000	42	340

Dimensions (mm)

Capacité	A	B	C	D	E	F
2,000	237	76	75	59	35	14
4,000	355	116	115	88	51	20
8,000	495	155	152	110	73	30
10,000	520	155	152	110	74	31
12,000	685	260	254	194	80	33
15,000	713	260	254	194	90	39
20,000	777	260	254	194	96	40
22,000	952	360	355	282	96	40
30,000	1128	415	406	325	146	53
50,000	1330	615	609	487	184	69