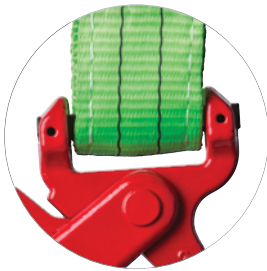


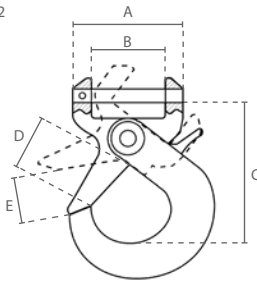


Anschlagteile Güteklasse 8 nach EN 1677 / Elingues grade de qualité 8 selon EN 1677

26. Selbstschließende Hebebandhaken / Crochets de sécurité à oeil pour sangles de levage  
27. Stahlankerhaken / Crochets pour plaques Stelcon  
28. Fasshaken / Pattes à fût



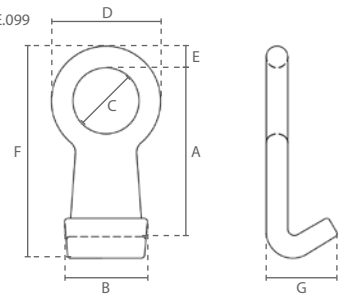
YE.8.012



YE.8.099



YE.099



26 Technische Daten / Spécifications			Abmessungen / Dimensions (mm)				
Artikelnummer	Tragfähigk. / Capacité	Gewicht / Poids	A	B	C	D	E
Code de l'article	ton	kg					
YE.8.012.2.2	2.20	1.9	98	65	130	50	26

27 Technische Daten / Spécifications			Abmessungen / Dimensions (mm)				
Artikelnummer	Tragfähigk. / Capacité	Gewicht / Poids	A				
Code de l'article	ton	kg					
YE.8.099.01	1.80	2.1	20				

28 Technische Daten / Spécifications			Abmessungen / Dimensions (mm)						
Artikelnummer	Tragfähigk. / Capacité	Gewicht / Poids	A	B	C	D	E	F	G
Code de l'article	ton	kg							
YE.099.01	1.00	0.7	109	60	39	65	14	118	59