



Palan pneumatique à chaîne



Caractéristiques

- » L'engrenage planétaire fermé et silencieux permet des cycles de fonctionnement élevés.
- » Commande de vitesse variable.
- » Boîtier résistant aux chocs et à la corrosion.
- » Moteur efficace pour une performances élevées.
- » Convient aux environnements potentiellement dangereux et explosifs. Certificat ATEX sur demande.
- » Livré sans sécheur d'air, filtre, régulateur de pression et lubrification.
- » Livré avec boîtier de commande et boîte à chaîne.
- » Conforme à la Directive Machines 2006/42/CE. Livré avec certificat de contrôle, déclaration CE de conformité et mode d'emploi.

Spécifications							
Code de l'article	Capacité ton	Vitesse de levée m/min	Chaîne de levage Øxmm	Nombre de brins	Puissance kW (6 bar)	Poids net kg	Poids supplémentaire kg/m
CD.0.PH.0025	0,250	18	6,3 x 19	1	1,5	32	0,86
CD.0.PH.0050	0,500	11	6,3 x 19	1	1,5	36	0,86
CD.0.PH.0100	1,000	7,6	7,1 x 20,2	1	2	51	1,1
CD.0.PH.0200	2,000	3,8	7,1 x 20,2	2	2	60	2,2
CD.0.PH.0320	3,200	4,8	13 x 36	1	3,5	108	3,8
CD.0.PH.0630	6,300	2,4	13 x 36	2	3,5	138	7,6
CD.0.PH.1000	10,000	1,6	16 x 45	2	3,5	186	11,4
CD.0.PH.1600	16,000	1	16 x 45	3	3,5	327	17,1
CD.0.PH.2000	20,000	0,8	16 x 45	4	3,5	383	22,8

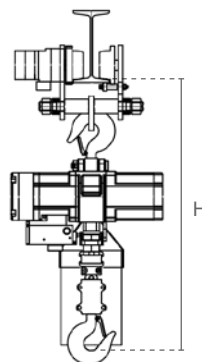
Spécifications	
Chaîne de levage	Chaîne de levage galvanisée RUD [®] selon EN 818-7-DAT/DT
Commande	Standard avec commande par cordon à bascule. Sur demande avec commande manuelle de la vanne.
Protection du boîtier	IP 54
Classification	M5/2m (ISO/FEM)
Cycle de service / Démarrages par heure	40% / 240
Température de fonctionnement	-10°C - +40°C
ATEX zone	ATEX Zone 2 CE EX II 3G IIB T3 / 3D T200°C
Type de charge	Marchandises, ne peuvent pas être utilisées pour soulever ou transporter des personnes

Protection	
Protection de surcharge	La protection contre les surcharges coupe l'alimentation d'air principal et enclenche le frein en surveillant la pression d'air
Frein	Frein de sécurité maintient la charge lorsque l'air est coupé
Fin de course	Interrupteur fin de course supérieur et inférieur coupe l'alimentation d'air principale



Palan pneumatique à chaîne

Spécifications						
Capacité	Pression d'air	Consommation d'air	Niveau sonore pendant le levage	Niveau sonore pendant l'abaissement	Entrée d'air	Alimentation d'air principale
ton	bar	m³/min (6 bar)	dB	dB	mm	mm
0,250	4-6	2	85	82	12,7	19,1
0,500	4-6	2	85	82	12,7	19,1
1,000	4-6	2	85	82	12,7	19,1
2,000	4-6	2	85	82	12,7	19,1
3,200	4-6	4	90	87	19,1	50,8
6,300	4-6	4	90	87	19,1	50,8
10,000	4-6	4	90	87	25,4	50,8
16,000	4-6	4	90	87	25,4	50,8
20,000	4-6	4	90	87	25,4	50,8



Caractéristiques

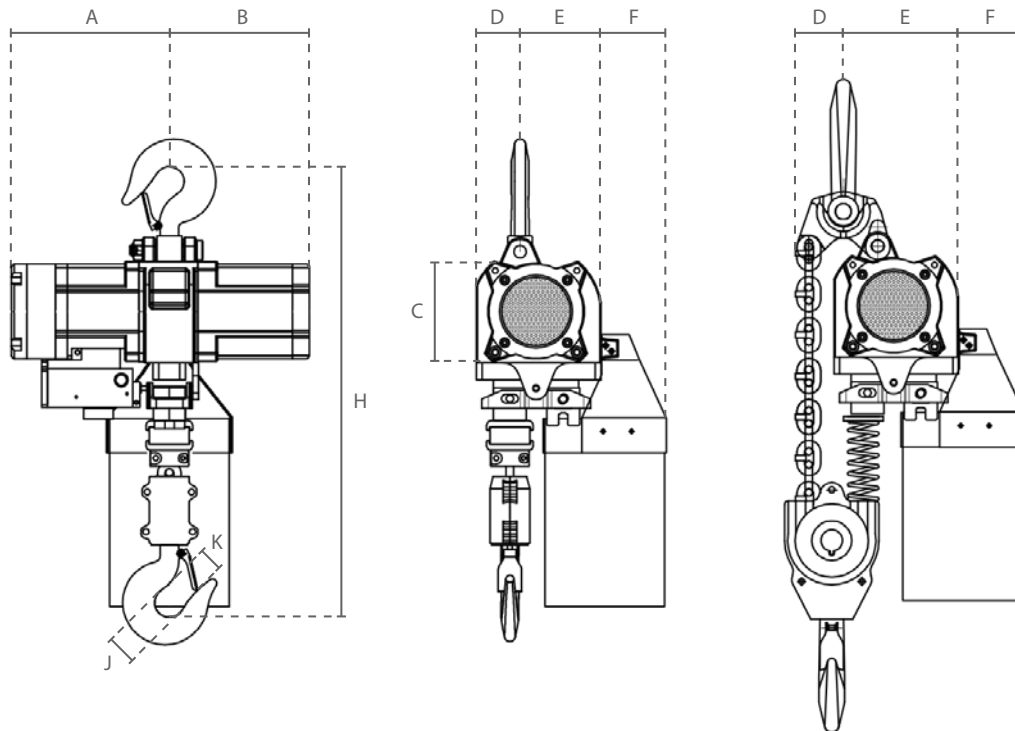
- » Palan pneumatique à chaîne monté sur châssis pneumatique de faible hauteur.
- » Les barres de sécurité servent de protection contre les chutes, les bris de roue et les chocs. Equipé en plus d'une protection anti-basculement.
- » Les roulettes à roulement à billes, lubrifiées en permanence, permettent un mouvement doux et régulier.
- » Convient à la plupart des poutres en I et en H disponibles.

Spécifications							
Code de l'article	Capacité	Vitesse de déplacement	Puissance	Largeur de poutre	Rayon min.	Poids net	Hauteur min. (H)
	ton	m/min	kW (6 bar)	mm	m	kg	mm
CD.0.PT.005	0,500		0,2				
CD.0.PT.010	1,000	20	0,2	75-125	1,3	32	621
CD.0.PT.020	2,000	20	0,2	100-150	1,5	40	751
CD.0.PT.032	3,200	10	0,2	125-175	1,8	55	902
CD.0.PT.063	6,300	4	0,2	125-175	3	70	1125

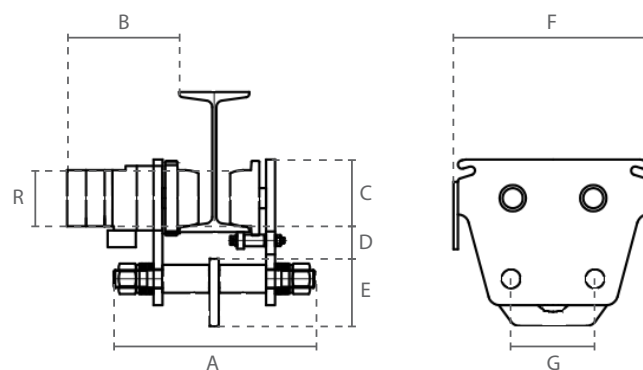
Spécifications			
Capacité	Pression d'air	Consommation d'air	Entrée d'air
ton	bar	m³/min (6 bar)	mm
0,500	6	0,6	19,1
1,000	6	0,6	19,1
2,000	6	0,6	19,1
3,200	6	0,6	19,1
6,300	6	0,6	19,1



Palan pneumatique à chaîne



Dimensions (mm)									
Code de l'article	A	B	C	D	E	F	H	J	K
CD.0.PH.0025	197	174	110	70	70	104	535	40	32
CD.0.PH.0050	228	174	110	70	70	104	535	40	32
CD.0.PH.0100	255	205	132	65	95	91	540	40	32
CD.0.PH.0200	255	205	132	73	87	159	760	46	40
CD.0.PH.0320	313	246	166	77	142	115	814	52	47
CD.0.PH.0630	313	246	166	77	142	115	1022	62	52
CD.0.PH.1000	308	308	238	170	156	-	1100	75	69
CD.0.PH.1600	374	372	238	166	160	-	1350	120	109
CD.0.PH.2000	374	372	238	166	160	-	1400	120	109



Dimensions (mm)								
Code de l'article	A	B	C	D	E	F	G	R
CD.0.PT.005								
CD.0.PT.010	264	208	83	56	102	294	125	78
CD.0.PT.020	300	210	95	48	115	322	130	90
CD.0.PT.032	360	217	105	48	120	356	150	100
CD.0.PT.063	365	219	145	77	264	386	280	140