



Treuil à batterie



Caractéristiques

- » Conçu pour les travaux de traction.
- » Disponibilité opérationnelle rapide.
- » Utilisation facile avec grande facilité de transport grâce au poids léger et à la mallette de transport.
- » Idéal pour les applications sans alimentation électrique.
- » Puissance de la batterie: 20min à charge nominale.
- » Livré avec batterie de rechange et chargeur.
- » Livré prêt à l'emploi avec boîte de commande, câble en acier avec crochet de charge, poulie et outil.
- » Conforme à la Directive Machines 2006/42/CE. Livré avec certificat de contrôle, déclaration CE de conformité et mode d'emploi.

Spécifications						
Code de l'article	Capacité	Tirant la gamme	Max. vitesse	Câble en acier	Puissance	Poids net
	kN	m	m/min	m x Ømm	kW	kg
CZ.0.DBW.350	350	13	4	15 x 5	0,28	8,2

Spécifications	
Application	Treuil de traction
Tension de fonctionnement	18V (5.0Ah 90Wh) batterie li-ion rechargeable
Vitesse	Simple vitesse
Câble	Câble en acier 1960 N/mm ²
Câble de commande	2 mètres avec connexion à prise, câble d'extension disponible
Protection du boîtier	IP 54
Protection de la commande	IP 50
Classification	M4/1Am (ISO/FEM)
Cycle de service / Démarrages par heure	15% / 150
Classe d'isolation	F
Température de fonctionnement	-10°C - +40°C
Type de charge	Marchandises, ne peuvent pas être utilisées pour soulever ou transporter des personnes

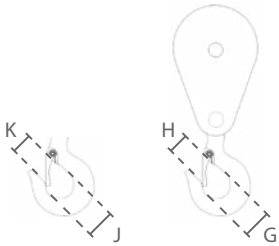
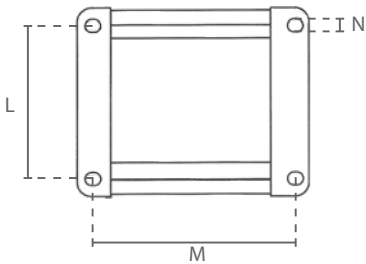
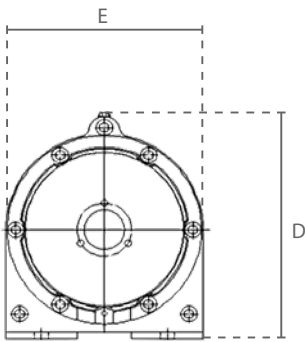
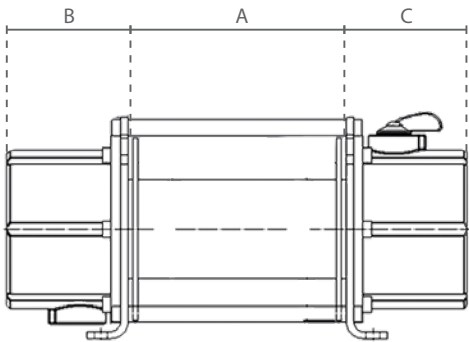
Protection	
Commande	Commande avec arrêt d'urgence
Protection de surcharge	Pas de protection contre les surcharges
Frein	Frein mécanique
Fin de course	Pas de fin de course



Treuil à batterie

Mallette de transport		
Code de l'article	Poids net *	Dimensions
	kg	mm
CZ.0.DBW.350	16,8	690 x 440 x 170

* y compris tous les accessoires



Dimensions (mm)												
Code de l'article	A	B	C	D	E	G	H	J	K	L	M	N
CZ.0.DBW.350	89	135	118	143	122	26	21	33	26	75	150	8