



Pneumatische kettingtakel



Eigenschappen

- » Afgesloten en geluiddempende tandwielkast voor intensief gebruik.
- » Met bediening voor variabele snelheid.
- » Schok- en corrosiebestendige behuizing.
- » Schoepenmotor voor maximaal rendement.
- » Geschikt voor potentieel gevaarlijke en explosieve omgevingen.
ATEX-certificaat op aanvraag.
- » Geleverd zonder luchtdroger, filter, drukregelaar, olie-nevelaar en vochtscheider.
- » Geleverd met bediening en kettingbak.
- » Voldoet aan de Machinerichtlijn 2006/42/EG. Geleverd met testcertificaat, CE-conformiteitsverklaring en gebruiksaanwijzing.

Specificaties							
Artikelnummer	Capaciteit ton	Hijssnelheid m/min	Hijsketting Øxmm	Parten	Energie verbruik kW (6 bar)	Netto gewicht kg	Extra gewicht kg/m
CD.0.PH.0025	0,250	18	6,3 x 19	1	1,5	32	0,86
CD.0.PH.0050	0,500	11	6,3 x 19	1	1,5	36	0,86
CD.0.PH.0100	1,000	7,6	7,1 x 20,2	1	2	51	1,1
CD.0.PH.0200	2,000	3,8	7,1 x 20,2	2	2	60	2,2
CD.0.PH.0320	3,200	4,8	13 x 36	1	3,5	108	3,8
CD.0.PH.0630	6,300	2,4	13 x 36	2	3,5	138	7,6
CD.0.PH.1000	10,000	1,6	16 x 45	2	3,5	186	11,4
CD.0.PH.1600	16,000	1	16 x 45	3	3,5	327	17,1
CD.0.PH.2000	20,000	0,8	16 x 45	4	3,5	383	22,8

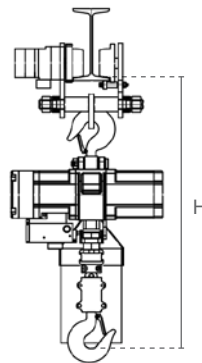
Specificaties	
Hijsketting	Gegalvaniseerde RUD [®] lastketting volgens EN 818-7-DAT/DT
Bediening	Standaard geleverd met kettingkoordbediening passend bij de hijshoogte. Op aanvraag ook met drukknop bediening leverbaar.
Behuizing bescherming	IP 54
Classificatie	M5/2m (ISO/FEM)
Inschakelduur / Starts per uur	40% / 240
Bedrijfstemperatuur	-10°C - +40°C
ATEX zone	ATEX Zone 2 CE EX II 3G IIB T3 / 3D T200°C
Lading type	Goederen, mag niet gebruikt worden om personen te hijsen of te vervoeren

Beveiliging	
Overlastbeveiliging	De overlastbeveiliging sluit de luchttoevoer af en activeert de rem door de constant de luchtdruk te monitoren
Rem	Veiligheidsrem houdt de last wanneer de luchttoevoer is afgesloten
Eindschakelaar	Hoogste en laagste eindschakelaar, schakelt de hoofd luchttoevoer uit



Pneumatische kettingtakel

Specificaties						
Capaciteit	Luchtdruk	Luchtverbruik	Geluidsniveau bij hijzen	Geluidsniveau bij dalen	Lucht inlaat	Hoofddijluchttoevoer
ton	bar	m ³ /min (6 bar)	dB	dB	mm	mm
0,250	4-6	2	85	82	12,7	19,1
0,500	4-6	2	85	82	12,7	19,1
1,000	4-6	2	85	82	12,7	19,1
2,000	4-6	2	85	82	12,7	19,1
3,200	4-6	4	90	87	19,1	50,8
6,300	4-6	4	90	87	19,1	50,8
10,000	4-6	4	90	87	25,4	50,8
16,000	4-6	4	90	87	25,4	50,8
20,000	4-6	4	90	87	25,4	50,8



Eigenschappen

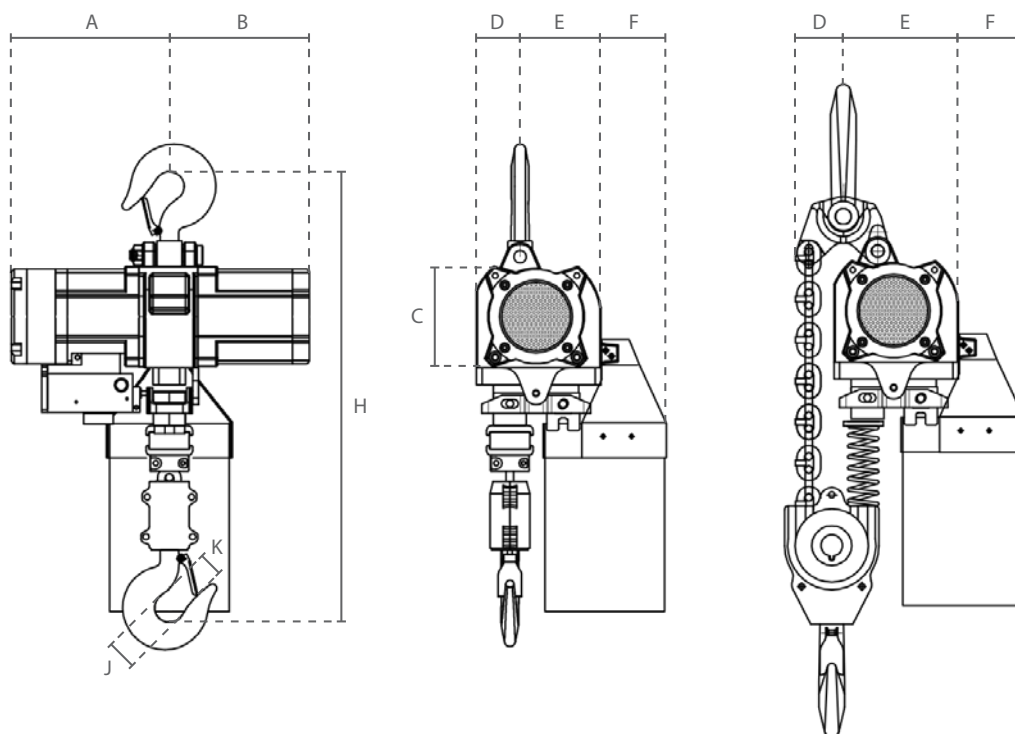
- » Pneumatische kettingtakel gemonteerd op een pneumatische loopkat met een lage bouwhoogte.
- » Afbreukbeveiligingsbeugels dienen als val-, breek- en stootbeveiliging. Bovendien uitgerust met kantelbeveiliging.
- » Permanent gesmeerde, kogel gelagerde wielen zorgen voor een soepele verplaatsing.
- » Geschikt voor de meeste I- en H-balken.

Specificaties							
Artikelnummer	Capaciteit	Rijsnelheid	Energie verbruik	Balkbreedte	Min. radius	Netto gewicht	Min. hoogte (H)
	ton	m/min	kW (6 bar)	mm	m	kg	mm
CD.0.PT.005	0,500		0,2				
CD.0.PT.010	1,000	20	0,2	75-125	1,3	32	621
CD.0.PT.020	2,000	20	0,2	100-150	1,5	40	751
CD.0.PT.032	3,200	10	0,2	125-175	1,8	55	902
CD.0.PT.063	6,300	4	0,2	125-175	3	70	1125

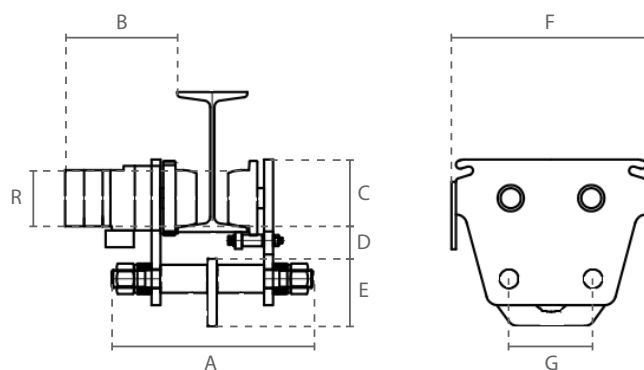
Specificaties			
Capaciteit	Luchtdruk	Luchtverbruik	Lucht inlaat
ton	bar	m ³ /min (6 bar)	mm
0,500	6	0,6	19,1
1,000	6	0,6	19,1
2,000	6	0,6	19,1
3,200	6	0,6	19,1
6,300	6	0,6	19,1



Pneumatische kettingtakel



Afmetingen (mm)									
Artikelnummer	A	B	C	D	E	F	H	J	K
CD.0.PH.0025	197	174	110	70	70	104	535	40	32
CD.0.PH.0050	228	174	110	70	70	104	535	40	32
CD.0.PH.0100	255	205	132	65	95	91	540	40	32
CD.0.PH.0200	255	205	132	73	87	159	760	46	40
CD.0.PH.0320	313	246	166	77	142	115	814	52	47
CD.0.PH.0630	313	246	166	77	142	115	1022	62	52
CD.0.PH.1000	308	308	238	170	156	-	1100	75	69
CD.0.PH.1600	374	372	238	166	160	-	1350	120	109
CD.0.PH.2000	374	372	238	166	160	-	1400	120	109



Afmetingen (mm)								
Artikelnummer	A	B	C	D	E	F	G	R
CD.0.PT.005								
CD.0.PT.010	264	208	83	56	102	294	125	78
CD.0.PT.020	300	210	95	48	115	322	130	90
CD.0.PT.032	360	217	105	48	120	356	150	100
CD.0.PT.063	365	219	145	77	264	386	280	140