



Batterij lier



Eigenschappen

- » Geschikt voor trekwerkzaamheden.
- » Eenvoudig te installeren voor snel gebruik.
- » Eenvoudig te bedienen en te transporteren door zijn lage gewicht en draagbare koffer.
- » Ideaal voor toepassingen zonder stroomvoorziening.
- » Batterijvermogen: 20min bij maximale belasting.
- » Geleverd met reservebatterij en oplader.
- » Geleverd klaar voor gebruik met bedieningsschakelaar, staalkabel met haak, klapplok en gereedschap.
- » Voldoet aan de Machinerichtlijn 2006/42/EG. Geleverd met testcertificaat, CE-conformiteitsverklaring en gebruiksaanwijzing.

Specificaties						
Artikelnummer	Capaciteit	Trek bereik	Max. snelheid	Staalkabel	Energie verbruik	Netto gewicht
	kN	m	m/min	m x Ømm	kW	kg
CZ.0.DBW.350	350	13	4	15 x 5	0,28	8,2

Specificaties	
Toepassing	Trekliër
Voltage	18V (5.0Ah 90Wh) oplaadbare li-ion batterij
Snelheid	Enkele snelheid
Kabel	Staalkabel 1960 N/mm ²
Stuurkabel	2 meter met stekkerverbinding, verlengkabel beschikbaar
Behuizing bescherming	IP 54
Besturing bescherming	IP 50
Classificatie	M4/1Am (ISO/FEM)
Inschakelduur / Starts per uur	15% / 150
Isolatieklasse	F
Bedrijfstemperatuur	-10°C - +40°C
Lading type	Goederen, mag niet gebruikt worden om personen te hijsen of te vervoeren

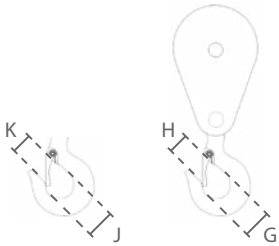
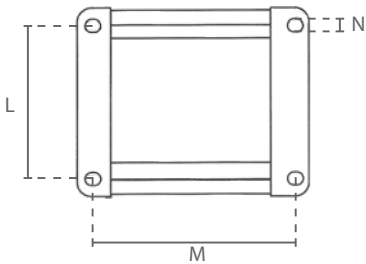
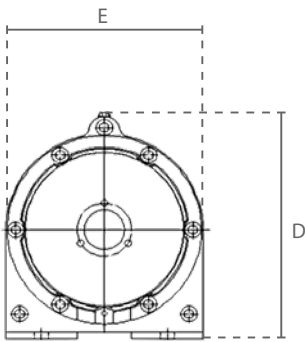
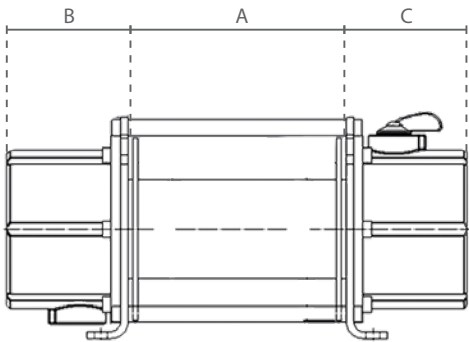
Beveiliging	
Schakelaar	Schakelaar met noodstop
Overlastbeveiliging	Zonder overlastbeveiliging
Rem	Mechanische rem
Eindschakelaar	Geen eindschakelaar



Batterij lier

Draagkoffer		
Artikelnummer	Netto gewicht *	Afmetingen
	kg	mm
CZ.0.DBW.350	16,8	690 x 440 x 170

* inclusief alle accessoires



Afmetingen (mm)												
Artikelnummer	A	B	C	D	E	G	H	J	K	L	M	N
CZ.0.DBW.350	89	135	118	143	122	26	21	33	26	75	150	8