



## Batterij Lier / Battery Winch



## Eigenschappen

- » Geschikt voor trekwerkzaamheden.
- » Eenvoudig te installeren voor snel gebruik.
- » Eenvoudig te bedienen en te transporteren door zijn lage gewicht en draagbare koffer.
- » Ideaal voor toepassingen zonder stroomvoorziening.
- » Batterijvermogen: 20min bij maximale belasting.
- » Geleverd met reserve batterij en oplader.
- » Geleverd klaar voor gebruik met bedieningsschakelaar, staalkabel met haak, klapblock en gereedschap.
- » Voldoet aan de Machinerichtlijn 2006/42/EG. Geleverd met testcertificaat, CE-conformiteitsverklaring en gebruiksaanwijzing.

## Features

- » Suitable for pulling applications.
- » Fast installation.
- » Easy handling and high transportability due to low weight and carrying case.
- » Ideal for applications without power supply.
- » Battery power: 20min at maximum load.
- » Delivered with spare battery and charger.
- » Supplied ready to use with control switch, steel cable with load hook, pulley hook and tools.
- » Complies with the Machinery Directive 2006/42/EC. Supplied with test certificate, CE declaration of conformity and operating instructions.

Specificaties / Specifications							
Artikelnummer	Capaciteit	Trekcapaciteit	Trekbereik	Max. treksnelheid	Staaldraad	Energieverbruik	Gewicht
Article code	Capacity	Pulling capacity	Pulling range	Max. pulling speed	Steel cable	Power output	Weight
	ton	ton	m	m/min	m x Ømm	kW	kg
CZ.0.DBW.350	0.14	0.35	13	4	15 x 5	0.28	8.2

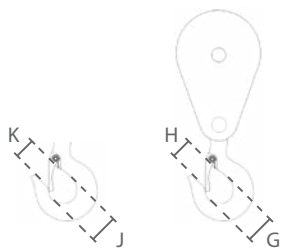
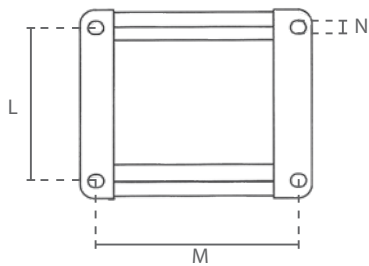
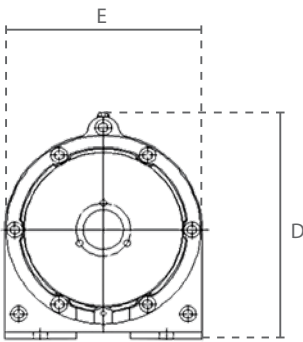
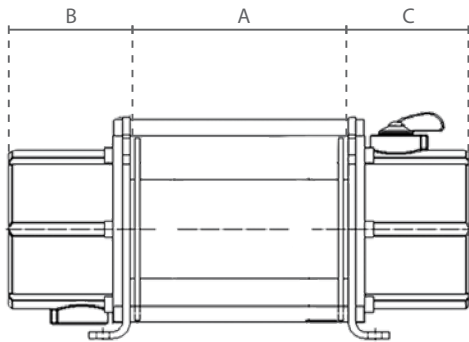
Specificaties / Specifications	
Toepassing / Application	Treklier / Pulling winch
Voltage / Operating voltage	18V oplaadbare li-ion batterij / 18V rechargeable li-ion battery
Treksnelheid / Pulling speed	Enkele snelheid / Single speed
Kabel / Cable	Staalkabel / Steel cable
Stuurkabel / Control cable	Standaard ≈3 meter / Standard ≈3 meter
Stroomkabel / Power cable	-
Behuizing bescherming / Housing protection	IP 54
Besturing bescherming / Control protection	IP 50
Classificatie / Classification	M4/1Am (ISO/FEM)
Inschakelduur / Starts per uur / Duty cycle / Starts per hour	25% / 180
Isolatieklasse / Insulation class	F
Bedrijfstemperatuur / Operating temperature	-10°C - +40°C
Ladingtype / Load type	Alleen voor goederen, niet geschikt om personen te hijsen / Goods, may not be used to lift people

Beveiliging / Protection	
Schakelaar / Control switch	Schakelaar met noodstop / Pendant control switch with emergency stop button
Overlastbeveiliging / Overload protection	Digitale beveiliging / Digital protection
Rem / Brake	Mechanische rem, bereikt onmiddellijk remeffect en houdt de lading ook bij stroomuitval stevig vast / Mechanical brake, achieves immediate braking and holds the load in the event of power failure
Eindschakelaar / Limit switch	Geen eindschakelaar / No limit switch



Batterij Lier / Battery Winch

Draagkoffer / Carrying case		
Capaciteit	Totale gewicht *	Afmetingen
Capacity	Total weight *	Dimensions
ton	kg	mm
0.35	16.8	690 x 440 x 170
* inclusief alle accessoires / including all accessories		



Afmetingen / Dimensions												
Artikelnummer	A	B	C	D	E	G	H	J	K	L	M	N
Article code												
CZ.0.DBW.350	89	135	118	143	122	26	21	33	26	75	150	8



## Batterie Seilwinde / Treuil à batterie



## Eigenschaften

- » Ausgelegt für Zugarbeiten.
- » Schnelle Einsatzfähigkeit.
- » Einfache Handhabung und hohe Transportfähigkeit durch geringes Gewicht und Tragekoffer.
- » Ideal für Einsatzgebiete ohne Stromversorgung.
- » Batterieleistung: 20min bei Nennlast.
- » Geliefert mit Ersatzakku und Schnellladegerät.
- » Betriebsfertig geliefert mit Steuerschalter, Stahlkabel mit Lasthaken, Umlenkrolle und Werkzeug.
- » Erfüllt die Maschinenrichtlinie 2006/42/EG. Geliefert mit Prüfzeugnis, CE Konformitätserklärung und Betriebsanleitung.

## Caractéristiques

- » Conçu pour les travaux de traction.
- » Disponibilité opérationnelle rapide.
- » Utilisation facile avec grande facilité de transport grâce au poids léger et à la mallette de transport.
- » Idéal pour les applications sans alimentation électrique.
- » Puissance de la batterie: 20min à charge nominale.
- » Livré avec batterie de rechange et chargeur.
- » Livré prêt à l'emploi avec boîte de commande, câble en acier avec crochet de charge, poulie et outil.
- » Conforme à la Directive Machines 2006/42/CE. Livré avec certificat de contrôle, déclaration CE de conformité et mode d'emploi.

Technische Daten / Spécifications							
Artikelnummer	Tragfähigkeit	Zugkraft	Zugbereich	Max. Zuggeschwindigkeit	Stahlkabel	Leistung	Eigengewicht
Code de l'article	Capacité	Capacité de traction	Tirant la gamme	Max. tirant la vitesse	Câble en acier	Puissance	Poids
	ton	ton	m	m/min	m x Ømm	kW	kg
CZ.0.DBW.350	0.14	0.35	13	4	15 x 5	0.28	8.2

Technische Daten / Spécifications	
Anwendung / Application	Zugwinde / Treuil de traction
Betriebsspannung / Tension de fonctionnement	18V wiederaufladbarer Li-Ion Akku / 18V batterie li-ion rechargeable
Zuggeschwindigkeit / Tirant la vitesse	Haupthub / Simple vitesse
Drahtseil / Câble	Stahlseil / Câble en acier
Steuerkabel / Câble de commande	Standard ≈3 Meter / Standard ≈3 mètre
Stromkabel / Câble d'alimentation	-
Schutzart Gehäuse / Protection du boîtier	IP 54
Schutzart Steuerschalter / Protection de la commande	IP 50
Triebwerksgruppe / Classification	M4/1Am (ISO/FEM)
Einschaltdauer / Starts pro Stunde / Cycle de service / Démarrages par heure	25% / 180
Isolationsklasse / Classe d'isolation	F
Einsatztemperatur / Température de fonctionnement	-10°C - +40°C
DGVV/BGV Lasttyp / Type de charge	Güter, darf nicht zum Heben von Personen verwendet werden / Marchandises, ne peuvent pas être utilisées pour soulever des personnes

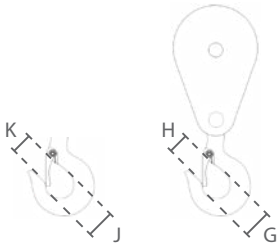
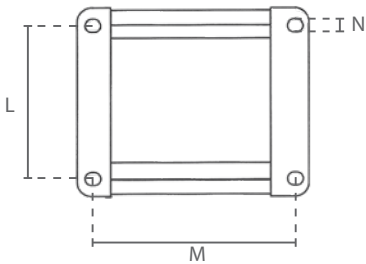
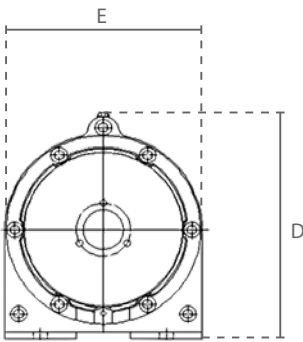
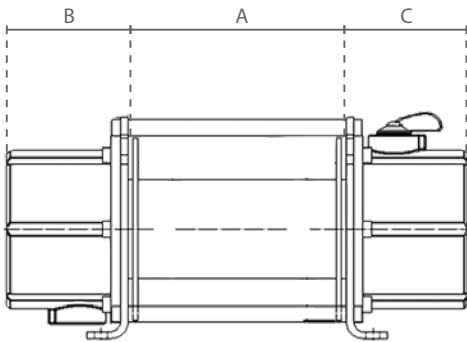
Sicherheit / Protection	
Steuerschalter / Commande	Steuerschalter mit Not-Aus / Interrupteur de commande pendentif avec bouton d'arrêt d'urgence
Überlastschutz / Protection de surcharge	Digitaler Überlastschutz / Protection digital
Bremse / Frein	Mechanische Bremse, erzielt sofortige Bremswirkung und hält die Last auch bei Stromausfall sicher / Frein mécanique, permet un effet de freinage immédiat et maintient la charge en toute sécurité, même en cas de panne de courant.
Endabschalter / Fin de course	Kein Endabschalter / Pas de fin de course



Batterie Seilwinde / Treuil à batterie

Tragekoffer / Mallette de transport		
Tragfähigkeit	Gesamtgewicht *	Abmessungen
Capacité	Poids total *	Dimensions
ton	kg	mm
0.35	16.8	690 x 440 x 170

\* inklusive sämtlichem Zubehör / y compris tous les accessoires



Abmessungen / Dimensions												
Artikelnummer	A	B	C	D	E	G	H	J	K	L	M	N
Code de l'article												
CZ.0.DBW.350	89	135	118	143	122	26	21	33	26	75	150	8



## Cabrestante de Bateria / Battery Winch



### Características

- » Apto para aplicaciones de tracción.
- » Instalación rápida.
- » Fácil manejo y alta transportabilidad gracias a su bajo peso y maletín de transporte.
- » Adecuado para aplicaciones sin fuente de alimentación.
- » Rendimiento de la batería: 20 minutos con plena capacidad.
- » Se entrega con batería de repuesto y cargador.
- » Se suministra listo para usar con interruptor de control, cable de acero con gancho de carga, polea y herramienta.
- » Cumple con la Directiva de Máquinas 2006/42/CE.  
Se suministra con certificado de pruebas, declaración de conformidad CE e instrucciones de funcionamiento.

### Features

- » Suitable for pulling applications.
- » Fast installation.
- » Easy handling and high transportability due to low weight and carrying case.
- » Ideal for applications without power supply.
- » Battery power: 20min at maximum load.
- » Delivered with spare battery and charger.
- » Supplied ready to use with control switch, steel cable with load hook, pulley hook and tools.
- » Complies with the Machinery Directive 2006/42/EC. Supplied with test certificate, CE declaration of conformity and operating instructions.

Especificaciones / Specifications							
Código de artículo	Capacidad	Capacidad de tracción	Rango de tracción	Máx. velocidad de tracción	Cable de acero	Consumo de energía	Peso neto
Article code	Capacity	Pulling capacity	Pulling range	Max. pulling speed	Steel cable	Power output	Weight
	ton	ton	m	m/min	m x Ømm	kW	kg
CZ.0.DBW.350	0.14	0.35	13	4	15 x 5	0.28	8.2

Especificaciones / Specifications	
Aplicación / Application	Cabrestante de tracción / Pulling winch
Voltaje / Operating voltage	Batería de iones de litio recargable de 18V / 18V rechargeable li-ion battery
Velocidad de tracción / Pulling speed	Velocidad única / Single speed
Cable / Cable	Cable de acero / Steel cable
Cable de control / Control cable	Estándar ≈3 meter / Standard ≈3 meter
Cable de energía / Power cable	-
Protección de la carcasa / Housing protection	IP 54
Protección de control / Control protection	IP 50
Clasificación / Classification	M4/1Am (ISO/FEM)
Ciclo de trabajo / Arranques por hora / Duty cycle / Starts per hour	25% / 180
Clase de aislamiento / Insulation class	F
Temperatura de funcionamiento / Operating temperature	-10°C - +40°C
Tipo de carga / Load type	Mercancías, no se pueden utilizar para levantar personas / Goods, may not be used to lift people

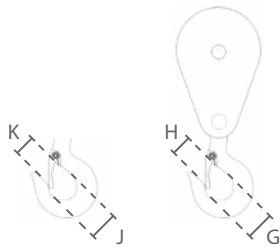
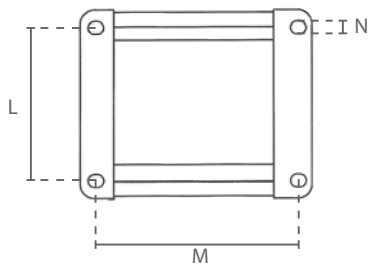
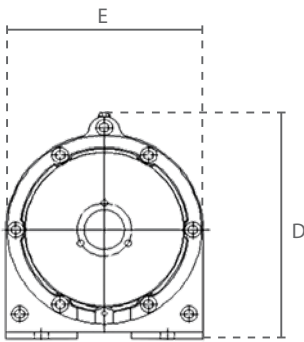
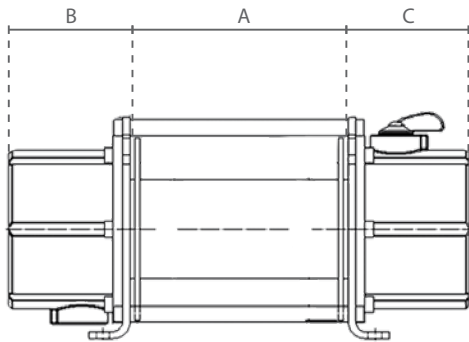
Protección / Protection	
Interruptor de control / Control switch	Interruptor con botón de parada de emergencia / Pendant control switch with emergency stop button
Protección de sobrecarga / Overload protection	Protección digital / Digital protection
Freno / Brake	Freno mecánico, logra un frenado inmediato y mantiene la carga en caso de corte de energía / Mechanical brake, achieves immediate braking and holds the load in the event of power failure
Interruptor de límite / Limit switch	Sin interruptor de límite / No limit switch





Cabrestante de Bateria / Battery Winch

Maletín de transporte / Carrying case		
Capacidad	Peso total *	Dimensiones
Capacity	Total weight *	Dimensions
ton	kg	mm
0.35	16.8	690 x 440 x 170
* incluyendo todos los accesorios / including all accessories		



Dimensiones / Dimensions												
Código de artículo	A	B	C	D	E	G	H	J	K	L	M	N
Article code												
CZ.0.DBW.350	89	135	118	143	122	26	21	33	26	75	150	8